

Schaltanlagenklemmen für Aluminium-Leiter

Substation Connectors for aluminium conductor & busbar



Vorwort

Geschätzte Kunden,

die Firma Sefag in CH-Malters gehörte seit ihrer Gründung 1957 bis 2016 zur PFISTERER Gruppe.

In 2016 wurde dieser Bereich aus der PFISTERER Gruppe ausgegliedert und operiert seitdem eigenständig im Markt als Sefag Components AG.

Im Mai 2019 hat die Sefag Components AG die gesamte Produktgruppe "Schaltanlagenklemmen" von PFISTERER übernommen und integriert.

Sefag Components AG hat schon seit über 60 Jahren die Ihnen wohlbekanntesten PFISTERER Produkte aus dem Bereich Schaltanlagenklemmen entwickelt und produziert. Wir laden Sie nun ein, in Zukunft alle Ihnen bekannten PFISTERER Artikel aus dem Bereich Schaltanlagenklemmen neu bei der Sefag Components AG zu bestellen. Sie können weiterhin die früheren PFISTERER Artikelnummern und Zeichnungen verwenden. Bei Bedarf entwickeln und produzieren wir Ihnen gerne neue Varianten und Typen.

Dieser Katalog "Al Schaltanlagenklemmen für Aluminium-Leiter" setzt eine 60 Jahre alte bewährte Tradition fort

Foreword

Valued customers,

Sefag in Switzerland Malters has been part of the PFISTERER Group since its foundation from 1957 to 2016. In 2016 this division was spun off from the PFISTERER Group and since then operates independently in the market as Sefag Components AG.

In May 2019 Sefag Components AG has taken over and integrated the entire product group "Switchgear Terminal Blocks" from PFISTERER.

Sefag Components AG has been developing and producing the well-known PFISTERER switchgear terminal products for more than 60 years. We invite you now to order all former PFISTERER products from switchgear terminals that you are familiar with in the future from Sefag Components AG. You can continue to use the former PFISTERER part numbers and drawings. If required, we are happy to develop and produce new variants and types.

This catalog "Al Substation Connectors for aluminium conductor and busbar" continues a 60-year-old proven tradition.

**Damit Strom sicher fließt.
Power in safe hands.**

220kV		220kV		315
Einleiter-Klemmen		Single Conductor Clamps		Seite / Page
Al – Klemmen	gerade	Al – Clamps	Straight	3 / 003
Al – Klemmen	45° gewinkelt	Al – Clamps	45° angle	3 / 004
Al – Klemmen	90° gewinkelt	Al – Clamps	90° angle	3 / 004 – 3 / 005
Al – T-Klemmen		Al – T-Clamps		3 / 005 – 3 / 006
Al – Flachklemmen	gerade	Al – Flat Clamps	Straight	3 / 005 – 3 / 006
Al – Flachklemmen	45° gewinkelt	Al – Flat Clamps	45° angle	3 / 010
Al – Flachklemmen	90° gewinkelt	Al – Flat Clamps	90° angle	3 / 010 – 3 / 012
Al – T-Flachklemmen		Al – T-Flat Clamps		3 / 013
Al – Leitungsträger		Al – Line Supports (Pipe Brackets)		3 / 026 – 3 / 028
Al – Hängeklemmen		Al – Suspension Clamps		3 / 031

220kV		220kV		315
Bündelleiter-Klemmen		Bundle Conductor Clamps		Seite / Page
Al – Flachklemmen	gerade	Al – Clamps	Straight	3 / 013 – 3 / 014
Al – Flachklemmen	45° gewinkelt	Al – Flat Clamps	45° angle	3 / 014 – 3 / 015
Al – Flachklemmen	90° gewinkelt	Al – Flat Clamps	90° angle	3 / 015
Al – Gabelklemmen	gerade	Al – Fork Clamps	Straight	3 / 016 – 3 / 017
Al – Gabelklemmen	45° gewinkelt	Al – Fork Clamps	45° angle	3 / 017 – 3 / 018
Al – Gabelklemmen	90° gewinkelt	Al – Fork Clamps	90° angle	3 / 018 – 3 / 019
Al – Parallelklemmen für 2 Leiter		Al – Parallel Clamps for 2 conductors		3 / 019
Al – Parallelklemmen für 4 Leiter		Al – Parallel Clamps for 4 conductors		3 / 025
Al – T-Klemmen		Al – T- Clamps		3 / 019 – 3 / 025
Al – Leitungsträger		Al – Line Supports (Pipe Brackets)		3 / 029 – 3 / 030
Al – Hängeklemmen		Al – Suspension Clamps		3 / 032

400kV		400kV		325
Einleiter-Klemmen		Single Conductor Clamps		Seite / Page

Al – Klemmen	gerade	Al – Clamps	Straight	3 / 033
Al – Klemmen	45° gewinkelt	Al – Clamps	45° angle	3 / 034
Al – Klemmen	90° gewinkelt	Al – Clamps	90° angle	3 / 034
Al – T-Klemmen	gerade	Al – T-Clamps	straight	3 / 034 – 3 / 035
Al – T-Klemmen	45° gewinkelt	Al – T-Clamps	45° angle	3 / 035
Al – Flachklemmen	gerade	Al – Flat Clamps	Straight	3 / 036
Al – Flachklemmen	90° gewinkelt	Al – Flat Clamps	90° angle	3 / 036
Al – T-Flachklemmen		Al – T-Flat Clamps		3 / 036
Al – Leitungsträger		Al – Line Supports (Pipe Brackets)		3 / 044
Al – Hängeklemmen		Al – Suspension Clamps		3 / 045

400kV		400kV		325
Bündelleiter-Klemmen		Bundle Conductor Clamps		Seite / Page

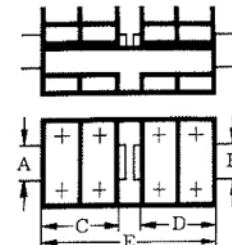
Al – Flachklemmen	gerade	Al – Flat Clamps	Straight	3 / 037
Al – Flachklemmen	45° gewinkelt	Al – Flat Clamps	45° angle	3 / 038
Al – Flachklemmen	90° gewinkelt	Al – Flat Clamps	90° angle	3 / 038
Al – T-Flachklemmen		Al – T-Flat Clamps		3 / 037
Al – Gabelklemmen	gerade	Al – Fork Clamps	Straight	3 / 039 – 3 / 040
Al – Gabelklemmen	45° gewinkelt	Al – Fork Clamps	45° angle	3 / 040 – 3 / 041
Al – Gabelklemmen	90° gewinkelt	Al – Fork Clamps	90° angle	3 / 041
Al – Parallelklemmen	für 2 Leiter	Al – Parallel Clamps	for 2 conductors	3 / 042
Al – T-Klemmen		Al – T-Clamps		3 / 042 – 3 / 043
Al – Leitungsträger		Al – Line Supports (Pipe Brackets)		3 / 044
Al – Hängeklemmen		Al – Suspension Clamps		3 / 045
Al – Kreuzklemmen		Al – «X» Cross Clamps		3 / 046

315 00

220 kV

AL-KLEMMEN gerade AL CLAMPS, straight

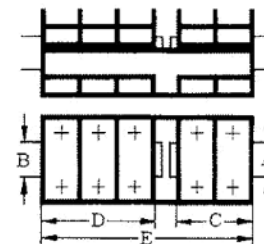
Ausführung mit Schrauben St 8.8 tZn		Abmessungen in mm					Gewicht Stück ca. kg
Nr.	A2 F80 blank Nr.	A	B	C	D	E	
Clamps with bolts St 8.8 tZn		Dimension in mm					Weigh piece appr. kg
No.	A2 F80 bare No.	A	B	C	D	E	
440 215 215	440 215 216	10.0-16.5	10.0-16.5	72	72	158	0.9
440 217 217	440 217 218	16.0-23.1	16.0-23.1	76	76	170	1.2
440 233 233	440 233 234	22.0-33.0	10.0-16.5	82	72	170	1.2
440 231 231	440 231 232	22.0-33.0	16.0-23.1	82	76	170	1.4
440 219 219	440 219 220	22.0-33.0	22.0-33.0	82	82	175	1.5
440 235 235	440 235 236	32.0-43.2	22.0-33.0	82	82	178	1.8
440 221 221	440 221 222	32.0-43.2	32.0-43.2	82	82	176	2.0
456 627 627	456 627 628	32.0-43.2	41.0-50.0	82	82	176	2.2
440 237 237	440 237 238	41.0-50.0	22.0-33.0	82	82	180	2.1
440 223 223	440 223 224	41.0-50.0	41.0-50.0	82	82	180	2.4
440 239 239	440 239 240	48.0-63.0	22.0-33.0	82	82	180	2.3
440 225 225	440 225 226	48.0-63.0	48.0-63.0	82	82	180	2.6
440 227 227	440 227 228	62.0-75.0	62.0-75.0	86	86	185	3.4



220 kV

AL-KLEMMEN gerade AL CLAMPS, straight

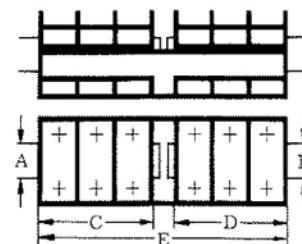
Ausführung mit Schrauben St 8.8 tZn		Abmessungen in mm					Gewicht Stück ca. kg
Nr.	A2 F80 blank Nr.	A	B	C	D	E	
Clamps with bolts St.8.8 tZn		Dimension in mm					Weigh piece appr. kg
No.	A2 F80 bare No.	A	B	C	D	E	
440 249 249	440 249 250	16.0-23.1	16.0-23.1	76	115	210	1.4
440 257 257	440 257 001	22.0-33.0	16.0-23.1	82	115	210	1.6
440 251 251	440 251 252	22.0-33.0	22.0-33.0	82	124	220	1.9
445 660 660	445 660 661	22.0-33.0	32.0-43.2	82	124	220	2.4
445 662 662	445 662 663	22.0-33.0	48.0-63.0	82	124	220	2.8
445 666 666	445 666 667	32.0-43.2	16.0-23.1	82	115	210	1.9
440 261 261	440 261 262	32.0-43.2	22.0-33.0	82	124	220	2.2
445 668 668	445 668 669	32.0-43.2	41.0-50.0	82	124	222	2.6
445 672 672	445 672 673	41.0-50.0	16.0-23.1	82	115	210	2.1
440 263 263	440 263 264	41.0-50.0	22.0-33.0	82	124	220	2.3
440 265 265	440 265 266	41.0-50.0	32.0-43.2	82	124	222	2.5
445 674 674	445 674 675	48.0-63.0	16.0-23.1	82	115	210	2.4
457 960 960	457 960 961	48.0-63.0	22.0-33.0	82	124	220	2.5
498 575 001	498 575 002	48.0-63.0	41.0-50.0	82	124	220	3.4



220 kV

AL-KLEMMEN gerade AL CLAMPS, straight

Ausführung mit Schrauben St 8.8 tZn		Abmessungen in mm					Gewicht Stück ca. kg
Nr.	A2 F80 blank Nr.	A	B	C	D	E	
Clamps with bolts St.8.8 tZn		Dimension in mm					Weigh piece appr. kg
No.	A2 F80 bare No.	A	B	C	D	E	
440 293 293	440 293 294	16.0-23.1	22.0-33.0	115	124	252	2.0
440 283 283	440 283 001	22.0-33.0	22.0-33.0	124	124	260	2.5
445 702 702	445 702 703	32.0-43.2	16.0-23.1	124	115	252	2.2
440 295 295	440 295 296	41.0-50.0	22.0-33.0	124	124	265	2.8
440 289 289	440 289 290	41.0-50.0	41.0-50.0	124	124	270	3.6
445 710 710	445 710 711	48.0-63.0	22.0-33.0	124	124	262	3.2



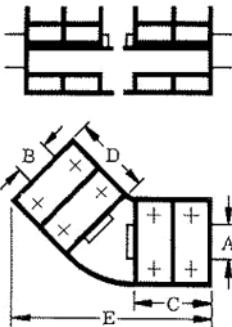
Bei Bestellung sind Leiter-Werkstoff und Leiter-Abmessungen "A" und "B" anzugeben.

When ordering please specify: conductor material and dimensions "A" and "B".

315 01

220 kV

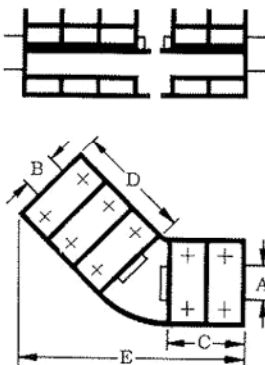
AL-KLEMMEN 45° gewinkelt AL CLAMPS - 45° angle



Ausführung mit Schrauben St 8.8 tZn A2 F80 blank Nr.		Abmessungen in mm					Gewicht Stück ca. kg
Clamps with bolts St 8.8 tZn A2 F80 bare No.		A	B	C	D	E	Weight piece appr. kg
440 325 325	440 325 326	22.0-33.0	16.0-23.1	82	76	177	1.48
440 317 317	440 317 318	22.0-33.0	22.0-33.0	82	82	197	1.65
440 327 327	440 327 328	22.0-33.0	41.0-50.0	82	82	207	2.10
445 802 802	445 802 803	32.0-43.2	32.0-43.2	82	82	203	2.30
440 331 331	440 331 332	48.0-63.0	22.0-33.0	82	82	200	2.10
499 690 002	499 690 001	48.0-63.0	48.0-63.0	82	82	220	3.70

220 kV

AL-KLEMMEN 45° gewinkelt AL CLAMPS - 45° angle

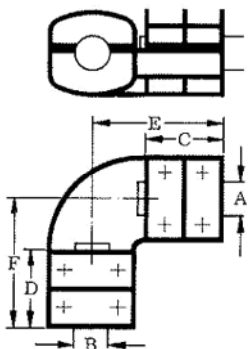


Ausführung mit Schrauben St 8.8 tZn A2 F80 blank Nr.		Abmessungen in mm					Gewicht Stück ca. kg
Clamps with bolts St 8.8 tZn A2 F80 bare No.		A	B	C	D	E	Weight piece appr. kg
499 202 001	499 202 002	16.0-23.1	41.0-50.0	76	124	239	2.4
440 337 337	440 337 001	22.0-33.0	16.0-23.1	82	115	205	1.6
440 333 333	440 333 334	22.0-33.0	22.0-33.0	82	124	225	2.0
445 816 816	445 816 817	22.0-33.0	32.0-43.2	82	124	234	2.4
445 820 820	445 820 821	32.0-43.2	16.0-23.1	82	115	210	1.8
440 343 343	440 343 344	41.0-50.0	22.0-33.0	82	124	200	2.4
499 924 002	499 924 001	41.0-50.0	32.0-43.2	82	124	232	2.6
440 345 345	440 345 346	48.0-63.0	16.0-23.1	82	115	210	2.3

315 02

220 kV

AL-KLEMMEN 90° gewinkelt AL CLAMPS - 90° angle



Ausführung mit Schrauben St 8.8 tZn A2 F80 blank Nr.		Abmessungen in mm						Gewicht Stück ca. kg
Clamps with bolts St 8.8 tZn A2 F80 bare No.		A	B	C	D	E	F	Weight piece appr. kg
445 856 856	445 856 857	10.0-16.5	22.0-33.0	72	82	108	110	1.4
445 858 858	445 858 859	16.0-23.1	22.0-33.0	76	82	116	115	1.6
445 852 852	445 852 853	22.0-33.0	22.0-33.0	82	82	122	122	1.5
458 161 161	458 161 162	32.0-43.2	16.0-23.1	82	76	120	120	1.7
445 860 860	445 860 861	32.0-43.2	22.0-33.0	82	82	122	120	2.0
445 862 862	445 862 863	41.0-50.0	22.0-33.0	82	82	122	133	2.2
445 864 864	445 864 865	48.0-63.0	22.0-33.0	82	82	125	135	2.5

Bei Bestellung sind Leiter-Werkstoff und Leiter-Abmessungen "A" und "B" anzugeben.

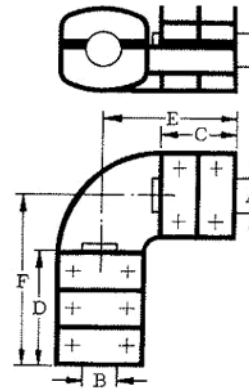
When ordering please specify: conductor material and dimensions "A" and "B".

315 02

220 kV

AL-KLEMMEN 90° gewinkelt AL CLAMPS - 90° angle

Ausführung mit Schrauben St 8,8 tZn A2 F80 blank Nr.		Abmessungen in mm						Gewicht Stück ca. kg
Clamps with bolts St.8.8 tZn A2 F80 bare No.		Dimension in mm						Weigth piece appr. kg
		A	B	C	D	E	F	
440 365 365	440 365 366	14.0-23.1	14.0-23.1	76	115	110	149	1.5
440 371 371	440 371 001	22.0-33.0	16.0-23.1	82	115	118	151	1.6
440 367 367	440 367 368	22.0-33.0	22.0-33.0	82	124	122	164	2.1
445 872 872	445 872 873	22.0-33.0	32.0-43.2	82	124	130	165	2.4
445 874 874	445 874 875	32.0-43.2	16.0-23.1	82	115	120	158	2.7
445 876 876	445 876 877	32.0-43.2	22.0-33.0	82	124	122	170	2.2



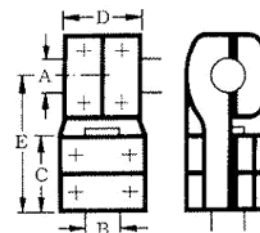
315 03

220 kV

AL-T-KLEMMEN

AL T-CLAMPS

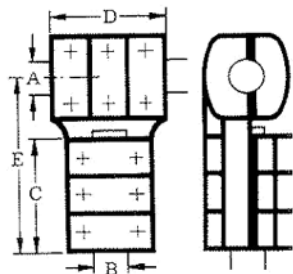
Ausführung mit Schrauben St 8,8 tZn A2 F80 blank Nr.		Abmessungen in mm					Gewicht Stück ca. kg
Clamps with bolts St 8,8 tZn A2 F80 bare No.		Dimension in mm					Weigth piece appr. kg
		A	B	C	D	E	
440 511 511	440 511 512	10.0-16.5	10.0-16.5	72	72	110	0.70
440 525 525	440 525 526	10.0-16.5	16.0-23.1	76	72	114	1.00
440 527 527	440 527 528	10.0-16.5	22.0-33.0	82	72	125	1.20
440 529 529	440 529 530	16.0-23.1	10.0-16.5	72	76	116	0.90
440 513 513	440 513 514	16.0-23.1	16.0-23.1	76	76	122	1.20
440 531 531	440 531 532	16.0-23.1	22.0-33.0	82	76	126	1.40
440 533 533	440 533 534	22.0-33.0	10.0-16.5	72	82	122	1.20
440 535 535	440 535 536	22.0-33.0	16.0-23.1	76	82	128	1.35
440 515 515	440 515 516	22.0-33.0	22.0-33.0	82	82	135	1.65
440 537 537	440 537 538	22.0-33.0	32.0-43.0	82	82	135	1.80
440 539 539	440 539 540	22.0-33.0	41.0-50.0	82	82	135	2.00
440 543 543	440 543 544	32.0-43.2	16.0-23.1	76	82	132	1.70
440 545 545	440 545 546	32.0-43.2	22.0-33.0	82	82	140	1.80
440 517 517	440 517 518	32.0-43.2	32.0-43.2	82	82	140	2.10
440 547 547	440 547 548	41.0-50.0	16.0-23.1	76	82	149	1.70
440 549 549	440 549 550	41.0-50.0	22.0-33.0	82	82	148	2.00
440 551 551	440 551 552	41.0-50.0	32.0-43.2	82	82	147	2.20
440 519 519	440 519 520	41.0-50.0	41.0-50.0	82	82	146	2.40
440 553 553	440 553 554	48.0-63.0	16.0-23.1	76	82	144	2.00
440 555 555	440 555 556	48.0-63.0	22.0-33.0	82	82	155	2.30
440 557 557	440 557 558	48.0-63.0	41.0-50.0	82	82	153	2.40
440 521 521	440 521 522	48.0-63.0	48.0-63.0	82	82	152	3.00



Bei Bestellung sind Leiter-Werkstoff und Leiter-Abmessungen "A" und "B" anzugeben.

When ordering please specify: conductor material and dimensions "A" and "B".

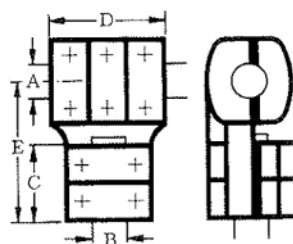
31503



**220 kV
AL-T-KLEMMEN**

AL T-CLAMPS

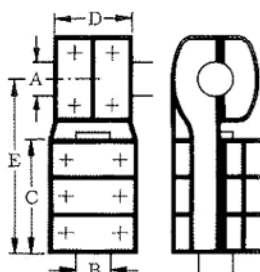
Ausführung mit Schrauben St 8.8 tZn Nr.		A2 F80 blank Nr.		Abmessungen in mm					Gewicht Stück ca. kg	
Clamps with bolts St 8.8 tZn No.		A2 F80 bare No.		Dimension in mm					Weigh piece appr. kg	
A	B	C	D	E	A	B	C	D	E	
440 611 611	440 611 001	16.0-23.1	16.0-23.1	115	115	160				1.60
440 635 635	440 635 636	16.0-23.1	22.0-33.0	124	124	170				2.00
446 456 456	446 456 457	16.0-23.1	32.0-43.2	124	115	171				2.10
440 615 615	440 615 001	21.7-33.0	21.7-33.0	124	124	176				2.35
440 641 641	440 641 642	22.0-33.0	16.0-23.1	115	124	165				1.90
440 643 643	440 643 644	22.0-33.0	32.0-43.2	124	124	177				2.60
457 850 850	457 850 851	22.0-33.0	41.0-50.0	124	124	177				2.80
440 645 645	440 645 646	32.0-43.2	16.0-23.1	115	124	170				2.40
440 647 647	440 647 648	32.0-43.2	22.0-33.0	124	124	185				2.65
440 617 617	440 617 618	32.0-43.2	32.0-43.2	124	124	182				2.85
440 651 651	440 651 652	41.0-50.0	22.0-33.0	124	124	190				2.70
440 621 621	440 621 622	41.0-50.0	41.0-50.0	124	124	190				3.90
446 470 470	446 470 471	48.0-63.0	16.0-23.1	115	124	190				2.70
456 629 629	456 629 630	32.0-50.0	48.0-63.0	124	124	190				3.90
440 653 653	440 653 654	50.0-63.0	41.0-50.0	124	124	195				3.90



**220 kV
AL-T-KLEMMEN**

AL T-CLAMPS

Ausführung mit Schrauben St 8.8 tZn Nr.		A2 F80 blank Nr.		Abmessungen in mm					Gewicht Stück ca. kg	
Clamps with bolts St.8.8 tZn No.		A2 F80 bare No.		Dimension in mm					Weigh piece appr. kg	
A	B	C	D	E	A	B	C	D	E	
440 573 573	440 573 574	16.0-23.1	16.0-23.1	76	115	120				1.30
440 579 579	440 579 690	16.0-23.1	22.0-33.0	82	115	125				1.58
457 361 361	457 361 362	16.0-23.1	32.0-43.2	82	115	128				1.80
440 587 587	440 587 588	22.0-33.0	16.0-23.1	76	124	125				1.60
440 575 575	440 575 576	22.0-33.0	22.0-33.0	82	124	135				1.90
446 400 400	446 400 401	22.0-33.0	32.0-43.2	82	124	135				2.30
440 589 589	440 589 590	32.0-43.2	22.0-33.0	82	124	138				2.40
440 595 595	440 595 596	41.0-50.0	22.0-33.0	82	124	148				2.50



**220 kV
AL-T-KLEMMEN**

AL T-CLAMPS

Ausführung mit Schrauben St 8.8 tZn Nr.		A2 F80 blank Nr.		Abmessungen in mm					Gewicht Stück ca. kg	
Clamps with bolts St 8.8 tZn No.		A2 F80 bare No.		Dimension in mm					Weigh piece appr. kg	
A	B	C	D	E	A	B	C	D	E	
440 585 585	440 585 586	22.0-33.0	16.0-23.1	115	82	165				1.6
446 390 390	446 390 391	22.0-33.0	22.0-33.0	124	82	177				2.0
455 156 156	455 156 157	22.0-33.0	32.0-43.2	124	82	176				2.3
446 410 410	446 410 411	32.0-43.2	16.0-23.1	115	82	168				1.9
446 412 412	446 412 413	32.0-43.2	22.0-33.0	124	82	178				2.3
440 593 593	440 593 594	41.0-50.0	16.0-23.1	115	82	178				1.9
446 416 416	446 416 417	41.0-50.0	22.0-33.0	124	82	190				2.5
497 156 001	497 156 002	48.0-63.0	16.0-23.1	115	82	185				2.3
440 597 597	440 597 598	48.0-63.0	22.0-33.0	124	82	195				2.5

Bei Bestellung sind Leiter-Werkstoff und Leiter-Abmessungen "A" und "B" anzugeben.

When ordering please specify: conductor material and dimensions "A" and "B".

315 10

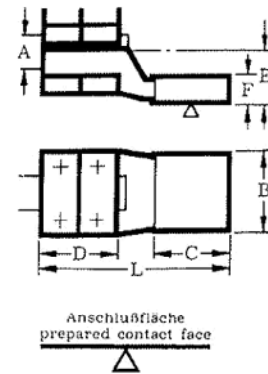
220 kV

AL-FLACHKLEMMEN

AL FLAT CLAMPS
straight

gerade

Ausführung mit Schrauben St 8.8 tZn		Abmessungen in mm							Gewicht Stück ca. kg
Nr.	A2 F80 blank Nr.	A	B	C	D	E	F	L	
Clamps with bolts St 8.8 tZn		Dimension in mm							Weigth piece appr. kg
No.	A2 F80 bare No.	A	B	C	D	E	F	L	
445 978 978	445 978 979	10.0-16.5	50	80	72	30	12	160	0.42
497 490 001	497 490 002	10.0-16.5	80	80	72	33	14	160	0.45
499 189 001	499 189 002	16.0-23.1	40	70	76	40	15	156	0.75
499 191 001	499 191 002	16.0-23.1	60	85	76	35	12	172	0.70
497 218 001	497 218 002	16.0-23.1	98	100	76	32	12	185	0.80
497 219 001	497 219 002	16.0-33.0	76	76	82	45	12	179	0.80
440 423 423	440 423 424	22.0-33.0	40	70	82	15	15	175	0.91
499 187 001	499 187 002	22.0-33.0	60	80	82	50	20	172	1.10
440 427 427	440 427 428	22.0-33.0	80	100	82	45	12	205	1.10
445 988 988	445 988 989	32.0-43.2	40	60	82	11	12	165	1.10
445 996 996	445 996 997	32.0-43.2	60	60	82	14	15	165	1.20
445 994 994	445 994 995	32.0-43.2	60	80	82	14	15	185	1.20
440 431 431	440 431 432	32.0-43.2	80	100	82	19	20	205	1.50
497 844 001	497 844 002	41.0-50.0	100	100	82	60	20	197	1.60
497 038 001	497 038 002	48.0-63.0	40	70	82	65	20	195	1.90



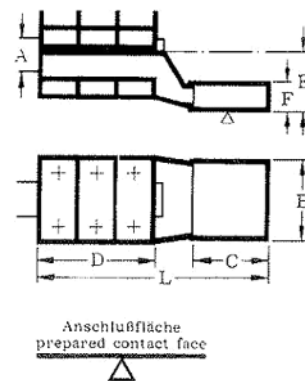
220 kV

AL-FLACHKLEMMEN

AL FLAT CLAMPS
straight

gerade

Ausführung mit Schrauben St 8.8 tZn		Abmessungen in mm							Gewicht Stück ca. kg
Nr.	A2 F80 blank Nr.	A	B	C	D	E	F	L	
Clamps with bolts St 8.8 tZn		Dimension in mm							Weigth piece appr. kg
No.	A2 F80 bare No.	A	B	C	D	E	F	L	
446 008 008	446 008 009	16.0-23.1	40	70	115	14	15	202	1.0
440 439 439	440 439 440	16.0-23.1	60	85	115	11	12	220	1.4
446 012 012	446 012 013	16.0-23.1	80	100	115	34	12	225	1.2
446 036 036	446 036 037	16.0-23.1	98	100	115	62	12	232	1.3
446 016 016	446 016 017	22.0-33.0	40	70	124	14	15	215	1.3
498 880 002	498 880 001	22.0-33.0	40	70	124	40	15	210	1.3
455 943 943	455 943 944	22.0-33.0	75	75	124	40	15	210	1.4
440 449 449	440 449 450	22.0-33.0	80	100	124	37	15	235	1.5
440 441 441	440 441 442	22.0-33.0	98	50	124	43	12	186	1.4
458 088 088	458 088 089	22.0-33.0	98	100	124	43	12	236	1.6
455 561 561	455 561 562	22.0-33.0	130	130	124	40	15	265	1.9
458 567 567	458 567 568	32.0-43.2	80	100	124	14	15	246	1.8
458 776 776	458 776 777	41.0-50.0	60	100	124	62	30	238	2.1
446 028 028	446 028 029	41.0-50.0	80	100	124	52	20	240	2.1



Bei Bestellung sind Leiter-Werkstoff und Leiter-Abmessung "A" anzugeben.

When ordering please specify: conductor material and dimension "A".

315 10

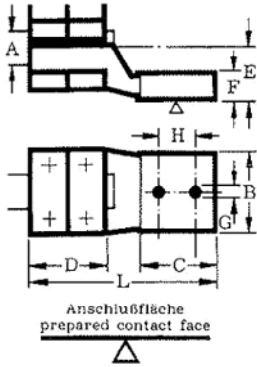
220 kV

AL-FLACHKLEMMEN

AL FLAT CLAMPS

gerade

straight



Ausführung mit Schrauben St 8.8 tZn Nr.		A2 F80 blank Nr.		Abmessungen in mm										Gewicht Stück ca. kg
Clamps with bolts St 8.8 tZn No.		A2 F80 bare No.		Dimension in mm										Weigh piece appr. kg
				A	B	C	D	E	F	G	H	L		
458 262 262	458 262 263	10.0-16.5	50	75	72	33	12	14	50	155			0.6	
498 019 001	498 019 002	16.0-23.1	40	70	76	40	15	14	32	156			0.7	
498 651 001	498 651 002	16.0-23.1	40	80	76	14	15	14	45	175			0.7	
458 254 254	458 254 255	16.0-23.1	50	75	76	35	12	14	50	165			0.7	
496 996 001	496 996 002	16.0-23.1	60	85	76	11	12	17	44	180			0.8	
497 158 001	497 158 003	22.0-33.0	40	70	82	14	15	14	44	175			1.0	
497 158 002	497 158 004	22.0-33.0	40	70	82	14	15	14	32	175			1.0	
499 055 001	499 055 002	22.0-33.0	60	85	82	19	20	14	40	190			1.1	
497 064 001	497 064 002	22.0-33.0	76	76	82	45	12	15	45	179			1.0	

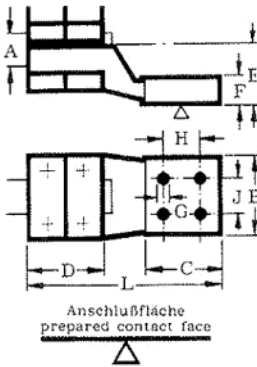
220 kV

AL-FLACHKLEMMEN

AL FLAT CLAMPS

gerade

straight



Ausführung mit Schrauben St 8.8 tZn Nr.		A2 F80 blank Nr.		Abmessungen in mm										Gewicht Stück ca. kg	
Clamps with bolts St 8.8 tZn No.		A2 F80 bare No.		Dimension in mm										Weigh piece appr. kg	
				A	B	C	D	E	F	G	H	J	L		
458 110 110	458 110 111	16.0-23.1	98	100	76	32	12	18	65	65	185			0.9	
456 640 640	456 640 641	22.0-33.0	98	100	82	43	15	14	50	50	194			1.2	
457 363 363	457 363 364	32.0-43.2	80	80	82	48	15	14	50	50	180			1.4	
457 363 685	457 363 686	32.0-43.2	80	80	82	48	15	14	45	45	180			1.4	
457 363 367	457 363 368	32.0-43.2	130	130	82	48	15	18	65	65	230			1.6	
446 002 002	446 002 003	41.0-50.0	100	100	82	60	20	14	50	50	197			1.9	
498 281 001	498 281 002	41.0-50.0	100	100	82	80	20	14	50	50	200			1.9	
456 249 249	456 249 250	41.0-50.0	130	130	82	55	15	15	45	45	225			1.9	
446 004 004	446 004 005	48.0-63.0	100	100	82	65	20	14	50	50	195			2.2	

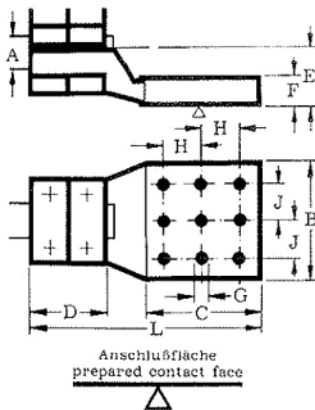
220 kV

AL-FLACHKLEMMEN

AL FLAT CLAMPS

gerade

straight



Ausführung mit Schrauben St 8.8 tZn Nr.		A2 F80 blank Nr.		Abmessungen in mm										Gewicht Stück ca. kg	
Clamps with bolts St 8.8 tZn No.		A2 F80 bare No.		Dimension in mm										Weigh piece appr. kg	
				A	B	C	D	E	F	G	H	J	L		
499 688 002	499 688 001	48.0-63.0	125	125	82	65	20	14	40	40	215			2.3	

Bei Bestellung sind Leiter-Werkstoff und Leiter-Abmessung "A" anzugeben.

When ordering please specify: conductor material and dimension "A".

Flachanschlussklemmen mit anderen Bohrungen und Bohrungsabständen auf Anfrage.

Flat terminal clamps with other bore-holes and bore-hole distances are available on special inquiry.

315 10

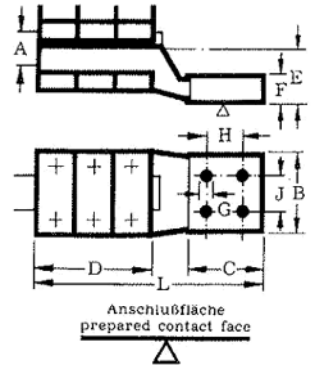
220 kV

AL-FLACHKLEMMEN

AL FLAT CLAMPS
straight

gerade

Ausführung mit Schrauben St 8.8 tZn Nr.		A2 F80 blank Nr.		Abmessungen in mm											Gewicht Stück ca. kg
Clamps with bolts St.8.8 tZn No.		A2 F80 bare No.		A	B	C	D	E	F	G	H	J	L	Weight piece appr. kg	
499 499 001	499 499 003	16.0-23.1	80	80	115	34	12	14	50	50	205	1.20			
446 038 038	446 038 039	16.0-23.1	98	100	115	34	12	14	50	50	225	1.20			
456 642 642	456 642 643	16.0-23.1	98	100	115	62	12	14	50	50	232	1.29			
456 642 599	-	16.0-23.1	98	100	115	62	12	18	50	50	232	1.29			
456 642 001	456 642 003	16.0-23.1	98	100	115	62	12	15	45	45	232	1.30			
456 642 005	456 642 006	16.0-23.1	98	100	115	62	12	14	40	40	232	1.30			
457 935 935	457 935 936	22.0-33.0	75	75	124	40	15	14	40	40	208	1.50			
457 365 001	457 365 003	22.0-33.0	80	80	124	41	15	14	45	45	218	1.50			
457 365 365	457 365 366	22.0-33.0	80	80	124	41	15	14	50	50	218	1.50			
446 024 024	446 024 025	22.0-33.0	90	90	124	43	12	15	45	45	225	1.50			
456 631 631	456 631 001	22.0-33.0	98	100	124	43	12	14	50	50	236	1.50			
458 818 818	-	22.0-33.0	98	100	124	43	12	18	50	50	236	1.60			
499 740 002	499 740 001	22.0-33.0	98	100	124	62	15	14	50	50	240	1.60			
497 065 001	497 062 002	22.0-33.0	125	125	124	40	15	18	65	65	260	1.80			
456 251 251	456 251 252	22.0-33.0	130	130	124	40	15	15	45	45	265	1.90			
456 477 477	456 477 407	22.0-33.0	130	130	124	40	15	18	65	65	265	1.90			
456 477 001	456 477 002	22.0-33.0	130	130	124	40	15	19	90	90	265	1.90			
499 922 002	499 922 003	32.0-43.2	80	80	124	52	20	14	45	45	215	1.70			
499 922 004	499 922 001	32.0-43.2	80	80	124	52	20	14	50	50	215	1.70			
456 460 460	456 460 001	32.0-43.2	98	100	124	55	20	14	50	50	235	2.10			
456 460 002	456 460 003	32.0-43.2	98	100	124	55	20	18	60	60	235	2.10			
456 456 456	456 456 001	41.0-50.0	100	100	124	52	15	14	50	50	240	2.40			
456 457 457	456 457 002	48.0-63.0	100	100	124	65	20	14	50	50	237	2.80			



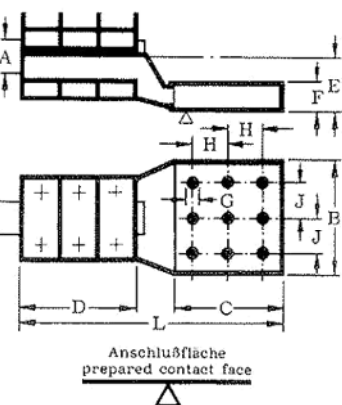
220 kV

AL-FLACHKLEMMEN

AL FLAT CLAMPS
straight

gerade

Ausführung mit Schrauben St 8.8 tZn Nr.		A2 F80 blank Nr.		Abmessungen in mm											Gewicht Stück ca. kg
Clamps with bolts St.8.8 tZn No.		A2 F80 bare No.		A	B	C	D	E	F	G	H	J	L	Weight piece appr. kg	
498 343 001	498 343 004	22.0-33.0	130	130	124	40	15	14	45	45	265	2.0			
498 343 002	498 343 003	22.0-33.0	130	130	124	40	15	14	40	40	265	2.0			
497 328 002	497 328 001	32.0-43.2	125	125	124	55	20	14	40	40	262	2.3			



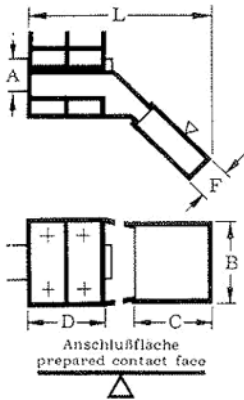
Bei Bestellung sind Leiter-Werkstoff und Leiter-Abmessung "A" anzugeben.

When ordering please specify: conductor material and dimension "A".

Flachanschlussklemmen mit anderen Bohrungen und Bohrungsabständen auf Anfrage.

Flat terminal clamps with other bore-holes and bore-hole distances are available on special inquiry.

315 11



220 kV

AL-FLACHKLEMMEN

AL FLAT CLAMPS

45° gewinkelt

45° angle

Ausführung mit Schrauben St 8.8 tZn Nr.		A2 F80 blank Nr.		Abmessungen in mm							Gewicht Stück ca. kg
Clamps with bolts St 8.8 tZn No.		A2 F80 bare No.		A	B	C	D	F	L	Weight piece appr. kg	
440 455 455	440 455 456	10.0-16.5	50	85	72	12	166	0.6			
440 463 463	440 463 464	16.0-23.1	40	70	76	15	146	0.7			
440 465 465	440 465 466	16.0-23.1	60	85	76	12	156	1.0			
446 088 088	446 088 089	22.0-33.0	40	70	82	15	153	0.9			
440 467 467	440 467 468	22.0-33.0	80	100	82	12	175	1.1			
446 094 094	446 094 095	32.0-43.2	98	100	82	15	182	1.4			

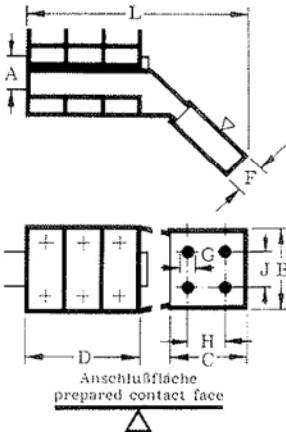
220 kV

AL-FLACHKLEMMEN

AL FLAT CLAMPS

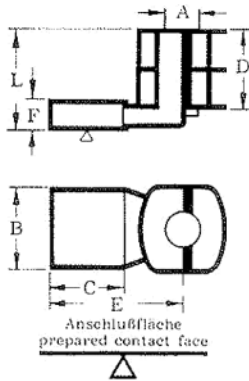
45° gewinkelt

45° angle



Ausführung mit Schrauben St 8.8 tZn Nr.		A2 F80 blank Nr.		Abmessungen in mm										Gewicht Stück ca. kg
Clamps with bolts St 8.8 tZn No.		A2 F80 bare No.		A	B	C	D	F	G	H	J	L	Weight piece appr. kg	
446 104 104	446 104 105	16.0-23.1	98	100	115	12	14	50	50	206	1.2			
446 106 106	446 106 107	22.0-33.0	98	100	124	15	14	50	50	218	1.6			
457 374 002	457 374 001	22.0-33.0	98	100	124	15	15	45	45	218	1.7			
457 374 376	457 374 377	22.0-33.0	130	130	124	15	18	65	65	237	1.9			
456 462 462	456 462 001	32.0-43.2	98	100	124	18	14	50	50	225	1.7			
456 455 455	456 455 001	41.0-50.0	100	100	124	15	14	50	50	234	2.7			
456 461 461	456 461 001	48.0-63.0	100	100	124	20	14	50	50	230	3.4			

315 12



220 kV

AL-FLACHKLEMMEN

AL FLAT CLAMPS

90° gewinkelt

90° angle

Ausführung mit Schrauben St 8.8 tZn Nr.		A2 F80 blank Nr.		Abmessungen in mm							Gewicht Stück ca. kg
Clamps with bolts St 8.8 tZn No.		A2 F80 bare No.		A	B	C	D	E	F	L	Weight piece appr. kg
440 471 471	440 471 472	10.0-16.5	50	85	72	115	12	80	0.50		
440 473 473	440 473 474	16.0-23.1	60	85	76	122	12	85	0.78		
440 475 475	440 475 476	22.0-33.0	60	85	82	130	12	95	1.10		
456 020 020	456 020 021	32.0-43.2	60	80	82	135	18	94	1.20		
440 509 509	440 509 510	41.0-50.0	60	60	82	117	15	94	1.30		
497 841 001	497 841 002	41.0-50.0	100	100	82	155	21	98	1.70		

Bei Bestellung sind Leiter-Werkstoff und Leiter-Abmessung "A" anzugeben.

When ordering please specify: conductor material and dimension "A".

Flachanschlussklemmen mit anderen Bohrungen und Bohrungsabständen auf Anfrage.

Flat terminal clamps with other bore-holes and bore-hole distances are available on special inquiry.

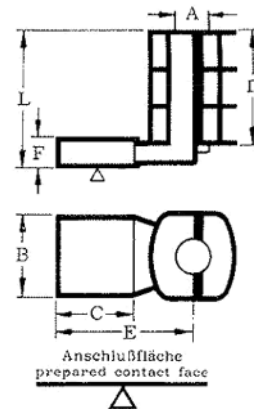
315 12

220 kV

AL-FLACHKLEMMEN

AL FLAT CLAMPS
90° angle

Ausführung mit Schrauben St 8.8 tZn		Abmessungen in mm								Gewicht Stück ca. kg
Nr.	A2 F80 blank Nr.	A	B	C	D	E	F	L		
Clamps with bolts St 8.8 tZn		Dimension in mm								Weigth piece appr. kg
No.	A2 F80 bare No.	A	B	C	D	E	F	L		
440 481 481	440 481 482	16.0-23.1	60	85	115	120	12	124	1.0	
446 136 136	446 136 137	16.0-23.1	80	100	115	135	15	125	1.2	
446 156 156	446 156 157	16.0-23.1	100	100	115	135	15	125	1.3	
446 148 148	446 148 149	22.0-33.0	80	100	124	142	15	137	1.5	
458 090 090	458 090 091	22.0-33.0	98	100	124	142	15	137	1.6	
446 152 152	446 152 153	41.0-50.0	50	120	124	175	20	136	2.0	

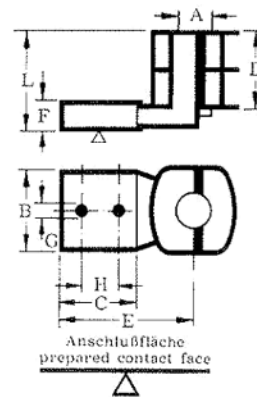


220 kV

AL-FLACHKLEMMEN

AL FLAT CLAMPS
90° angle

Ausführung mit Schrauben St 8.8 tZn		Abmessungen in mm									Gewicht Stück ca. kg
Nr.	A2 F80 blank Nr.	A	B	C	D	E	F	G	H	L	
Clamps with bolts St 8.8 tZn		Dimension in mm									Weigth piece appr. kg
No.	A2 F80 bare No.	A	B	C	D	E	F	G	H	L	
458 258 259	458 258 258	10.0-16.5	50	75	72	105	12	14	50	80	0.6
458 244 244	458 244 245	16.0-23.1	50	75	76	110	12	14	50	86	0.7
499 053 001	499 053 002	22.0-33.0	60	85	82	130	12	14	40	95	1.0
458 246 246	458 246 247	32.0-43.2	50	75	82	130	15	14	50	94	1.1
498 800 002	498 800 001	41.0-50.0	50	100	82	155	25	14	50	100	1.5

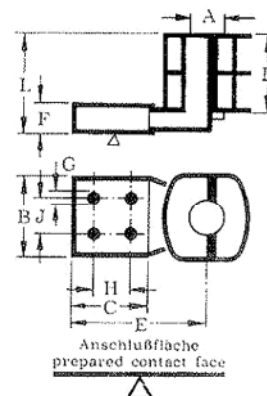


220 kV

AL-FLACHKLEMMEN

AL FLAT CLAMPS
90° angle

Ausführung mit Schrauben St 8.8 tZn		Abmessungen in mm										Gewicht Stück ca. kg
Nr.	A2 F80 blank Nr.	A	B	C	D	E	F	G	H	J	L	
Clamps with bolts St 8.8 tZn		Dimension in mm										Weigth piece appr. kg
No.	A2 F80 bare No.	A	B	C	D	E	F	G	H	J	L	
456 647 647	456 647 648	22.0-33.0	98	100	82	142	15	14	50	50	95	1.27
458 250 250	458 250 251	32.0-43.2	98	100	82	155	15	14	50	50	94	1.60
457 611 611	-	32.0-43.2	98	100	82	155	15	18	50	50	94	1.60
455 478 478	455 478 479	41.0-50.0	98	100	82	155	20	14	50	50	98	1.90
456 556 556	456 556 557	41.0-50.0	130	130	82	185	15	15	45	45	90	1.80
499 355 001	-	41.0-50.0	100	100	82	155	20	18	50	50	98	1.60



Bei Bestellung sind Leiter-Werkstoff und Leiter-Abmessung "A" anzugeben.

When ordering please specify: conductor material and dimension "A".

Flachanschlußklemmen mit anderen Bohrungen und Bohrungsabständen auf Anfrage.

Flat terminal clamps with other bore-holes and bore-hole distances are available on special inquiry.

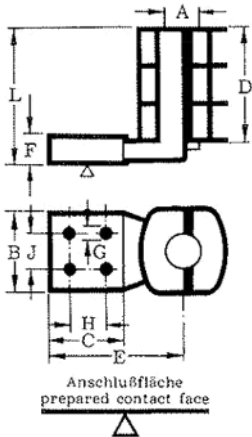
315 12

220 kV

AL-FLACHKLEMMEN

AL FLAT CLAMPS
90° angle

90° gewinkelt



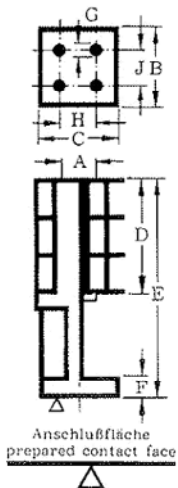
Ausführung mit Schrauben St 8.8 tZn Nr.		A2 F80 blank Nr.		Abmessungen in mm										Gewicht Stück ca. kg
Clamps with bolts St 8.8 tZn No.		A2 F80 bare No.		A	B	C	D	E	F	G	H	J	L	Weight piece appr. kg
446 158 158	446 158 159	16.0-23.1	98	100	115	135	12	14	50	50	125			1.25
446 158 005	446 158 002	16.0-23.1	98	100	115	135	12	18	45	45	125			1.25
446 158 004	446 158 001	16.0-23.1	98	100	115	135	12	18	40	40	125			1.25
459 680 680	459 680 001	22.0-33.0	75	75	124	120	15	14	40	40	137			1.40
457 445 445	-	22.0-33.0	98	100	124	142	15	18	50	50	137			1.60
456 644 644	456 644 645	22.0-33.0	98	100	124	142	15	14	50	50	137			1.70
456 465 003	456 465 002	32.0-43.2	98	100	124	150	15	18	60	60	136			2.00
497 333 002	497 333 001	32.0-43.2	98	100	124	150	15	14	40	40	135			1.80
456 465 465	456 465 001	32.0-43.2	98	100	124	150	15	14	50	50	135			2.00
456 454 454	456 454 455	41.0-50.0	100	100	124	155	15	14	50	50	136			2.00
456 458 458	456 458 001	48.0-63.0	100	100	124	165	20	14	50	50	136			2.50

220 kV

AL-FLACHKLEMMEN

AL FLAT CLAMPS
90° angle

90° gewinkelt



Ausführung mit Schrauben St 8.8 tZn Nr.		A2 F80 blank Nr.		Abmessungen in mm										Gewicht Stück ca. kg
Clamps with bolts St.8.8 tZn No.		A2 F80 bare No.		A	B	C	D	E	F	G	H	J	Weight piece appr. kg	
499 865 002	499 865 001	22.0-33.0	98	98	124	230	20	14	50	50			2.1	
499 277 001	499 277 002	41.0-50.0	80	80	124	220	20	14	50	50			2.3	

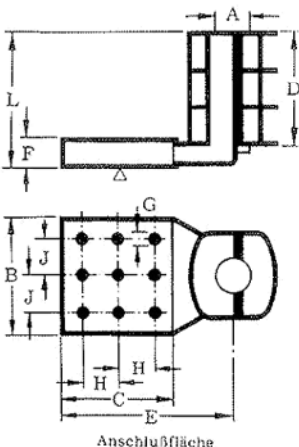
Nur mit Bohrungen nach DIN 46 203 lieferbar. Only available with bore-holes to DIN 46 203.

220 kV

AL-FLACHKLEMMEN

AL FLAT CLAMPS
90° angle

90° gewinkelt



Ausführung mit Schrauben St 8.8 tZn Nr.		A2 F80 blank Nr.		Abmessungen in mm										Gewicht Stück ca. kg
Clamps with bolts St 8.8 tZn No.		A2 F80 bare No.		A	B	C	D	E	F	G	H	J	L	Weight piece appr. kg
497 330 002	497 330 001	32.0-43.2	125	125	124	170	20	14	40	40	137			2.2

Bei Bestellung sind Leiter-Werkstoff und Leiter-Abmessung "A" anzugeben.

When ordering please specify: conductor material and dimension "A".

Flachanschlußklemmen mit anderen Bohrungen und Bohrungsabständen auf Anfrage.

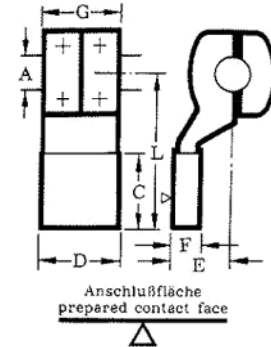
Flat terminal clamps with other bore-holes and bore-hole distances are available on special inquiry.

315 13

220 kV

AL-T-FLACHKLEMMEN AL T FLAT CLAMPS

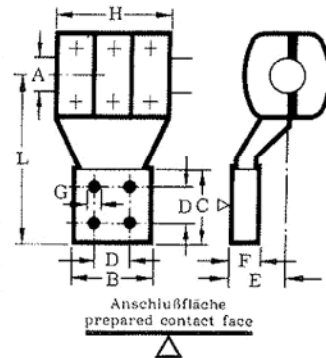
Ausführung mit Schrauben St 8.8 tZn A2 F80 blank Nr.		Abmessungen in mm							Gewicht Stück ca. kg
Clamps with bolts St. 8.8 tZn A2 F80 bare No.		A	C	D	E	F	G	L	Weigth piece appr. kg
440 495 495	440 495 496	16.0-23.1	85	60	12	12	76	125	0.75
440 497 497	440 497 498	22.0-33.0	100	80	11	12	82	145	1.10
440 501 501	440 501 502	48.0-63.0	60	80	14	15	82	127	1.90



220 kV

AL-T-FLACHKLEMMEN AL T FLAT CLAMPS

Ausführung mit Schrauben St 8.8 tZn A2 F80 blank Nr.		Abmessungen in mm									Gewicht Stück ca. kg
Clamps with bolts St 8.8 tZn A2 F80 bare No.		A	B	C	D	E	F	G	H	L	Weigth piece appr. kg
446 218 218	446 218 219	16.0-23.1	100	100	50	31	12	14	115	145	1.25
497 185 003	497 185 004	22.0-33.0	75	75	40	37	15	14	124	130	1.50
446 220 220	446 220 221	22.0-33.0	100	100	50	37	15	14	124	165	1.70
459 500 500	459 500 501	41.0-50.0	100	100	50	48	20	14	124	170	2.80
459 498 498	458 498 499	48.0-63.0	100	100	50	58	20	14	124	175	3.00



315 14

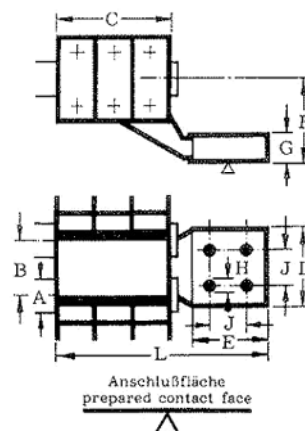
220 kV

AL-FLACHKLEMMEN AL FLAT CLAMPS

gerade

straight

Ausführung mit Schrauben St 8.8 tZn A2 F80 blank Nr.		Abmessungen in mm										Gewicht Stück ca. kg
Clamps with bolts St. 8.8 tZn A2 F80 bare No.		A	B	C	D	E	F	G	H	J	L	Weigth piece appr. kg
447 294 294	447 294 295	16.0-23.1	45	115	100	100	43	18	14	50	230	2.2
447 228 228	447 228 229	22.0-33.0	45	124	80	80	50	20	14	50	218	3.2
456 573 573	456 573 574	22.0-33.0	45	124	100	100	55	20	14	50	240	2.9



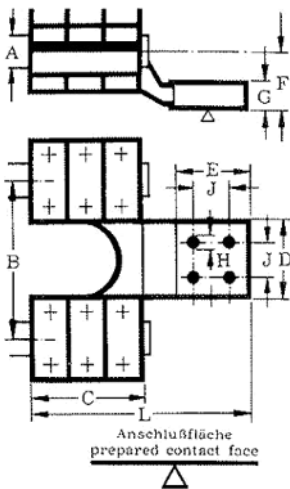
Bei Bestellung sind Leiter-Werkstoff und Leiter-Abmessung "A" anzugeben.

When ordering please specify: conductor material and dimension "A".

Flachanschlußklemmen mit anderen Bohrungen und Bohrungsabständen auf Anfrage.

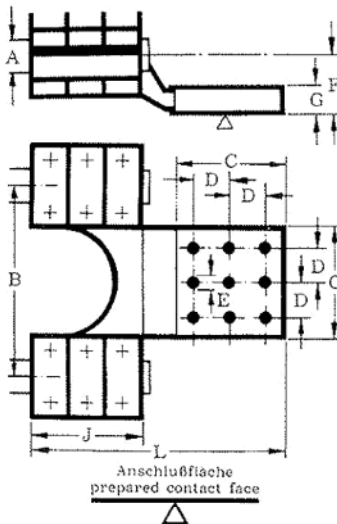
Flat terminal clamps with other bore-holes and bore-hole distances are available on special inquiry.

315 14



220 kV
AL-FLACHKLEMMEN AL FLAT CLAMPS
gerade straight

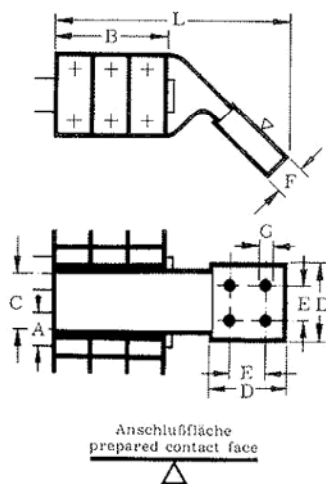
Ausführung mit Schrauben St 8.8 tZn A2 F80 blank Nr. Nr.		Abmessungen in mm										Gewicht Stück ca. kg
Clamps with bolts St 8.8 tZn A2 F80 bare No. No.		Dimension in mm										Weight piece appr. kg
A	B	C	D	E	F	G	H	J	L			
458 809 809	458 809 810	16.0-23.1	100	115	100	100	32	15	14	50	224	2.18
458 813 813	458 813 814	22.0-33.0	100	124	100	100	37	22	14	50	235	2.30
458 772 772	458 772 773	22.0-33.0	100	124	130	130	52	22	18	65	270	3.70
497 907 001	497 907 002	32.0-43.2	100	124	100	100	50	25	14	50	233	3.70
499 320 001	499 320 002	41.0-50.0	200	124	130	130	50	25	18	65	262	4.70



220 kV
AL-FLACHKLEMMEN AL FLAT CLAMPS
gerade straight

Ausführung mit Schrauben St 8.8 tZn A2 F80 blank Nr. Nr.		Abmessungen in mm										Gewicht Stück ca. kg
Clamps with bolts St.8.8 tZn A2 F80 bare No. No.		Dimension in mm										Weight piece appr. kg
A	B	C	D	E	F	G	J	L				
498 543 002	498 543 005	22.0-33.0	100	130	40	14	52	24	124	270		3.4
498 543 004	498 543 003	22.0-33.0	100	130	45	14	52	24	124	270		3.4
497 329 002	497 329 001	32.0-43.2	100	125	40	14	55	20	124	262		4.0

315 15



220 kV
AL-FLACHKLEMMEN AL FLAT CLAMPS
45° gewinkelt 45° angle

Ausführung mit Schrauben St 8.8 tZn A2 F80 blank Nr. Nr.		Abmessungen in mm										Gewicht Stück ca. kg
Clamps with bolts St 8.8 tZn A2 F80 bare No. No.		Dimension in mm										Weight piece appr. kg
A	B	C	D	E	F	G	L					
447 258 258	447 258 259	16.0-23.1	115	45	100	50	18	14	225			2.3
447 262 262	447 262 263	22.0-33.0	124	45	100	50	20	14	244			3.1

Bei Bestellung sind Leiter-Werkstoff und Leiter-Abmessung "A" anzugeben.

When ordering please specify: conductor material and dimension "A".

Flachanschlußklemmen mit anderen Bohrungen und Bohrungsabständen auf Anfrage.

Flat terminal clamps with other bore-holes and bore-hole distances are available on special inquiry.

315 15

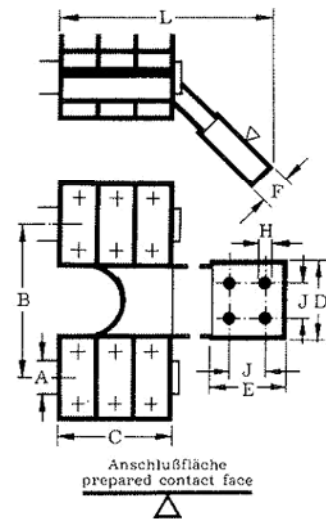
220 kV

AL-FLACHKLEMMEN

45° gewinkelt

AL FLAT CLAMPS
45° angle

Ausführung mit Schrauben St 8.8 tZn A2 F80 blank Nr.		Abmessungen in mm									Gewicht Stück ca. kg
Clamps with bolts St 8.8 tZn A2 F80 bare No.		Dimension in mm									Weigth piece appr. kg
		A	B	C	D	E	F	H	J	$\approx L$	
459 786 786	459 786 787	22.0-33.0	100	124	100	100	25	14	50	216	2.5
499 071 001	499 071 002	32.0-43.2	200	124	100	100	20	14	50	210	2.7



315 16

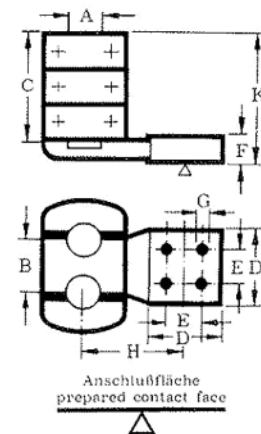
220 kV

AL-FLACHKLEMMEN

90° gewinkelt

AL FLAT CLAMPS
90° angle

Ausführung mit Schrauben St 8.8 tZn A2 F80 blank Nr.		Abmessungen in mm									Gewicht Stück ca. kg
Clamps with bolts St 8.8 tZn A2 F80 bare No.		Dimension in mm									Weigth piece appr. kg
		A	B	C	D	E	F	G	H	K	
447 280 280	447 280 281	16.0-23.1	45	115	100	50	18	14	140	138	2.3
458 010 010	458 010 011	22.0-33.0	45	124	100	50	20	14	150	125	2.9
457 169 003	457 169 004	32.0-43.2	60	124	100	50	25	14	174	125	3.8



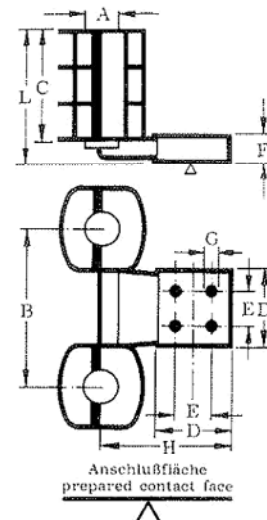
220 kV

AL-FLACHKLEMMEN

90° gewinkelt

AL FLAT CLAMPS
90° angle

Ausführung mit Schrauben St 8.8 tZn A2 F80 blank Nr.		Abmessungen in mm									Gewicht Stück ca. kg
Clamps with bolts St 8.8 tZn A2 F80 bare No.		Dimension in mm									Weigth piece appr. kg
		A	B	C	D	E	F	G	H	L	
499 296 001	499 296 002	41.0-50.0	200	124	130	65	25	18	90	210	4.4



Bei Bestellung sind Leiter-Werkstoff und Leiter-Abmessung "A" anzugeben.

When ordering please specify: conductor material and dimension "A".

Flachanschlußklemmen mit anderen Bohrungen und Bohrungsabständen auf Anfrage.

Flat terminal clamps with other bore-holes and bore-hole distances are available on special inquiry.

31520

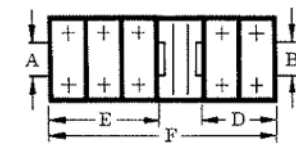
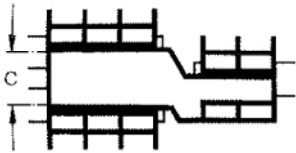
220 kV

AL-GABELKLEMMEN

AL FORK CLAMPS

gerade

straight



Ausführung mit Schrauben St 8.8 tZn Nr.		A2 F80 blank Nr.		Abmessungen in mm				Gewicht Stück ca. kg
Clamps with bolts St 8.8 tZn No.		A2 F80 bare No.		Dimension in mm				Weight piece appr. kg
A	B	C	D	E	F			
440 743 743	440 743 744	16.0-23.1	22.0-33.0	45	82	115	225	2.6
446 714 714	446 714 715	22.0-33.0	22.0-33.0	45	82	124	233	3.2
499 761 001	499 761 002	22.0-33.0	32.0-43.2	45	82	124	235	3.7
446 718 718	446 718 719	22.0-33.0	48.0-63.0	45	82	124	236	3.9
499 944 002	499 944 001	32.0-43.2	22.0-33.0	60	82	124	240	4.0
498 349 002	498 349 001	32.0-43.2	48.0-63.0	60	82	124	240	4.7

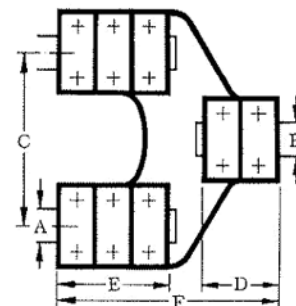
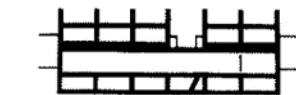
220 kV

AL-GABELKLEMMEN

AL FORK CLAMPS

gerade

straight



Ausführung mit Schrauben St 8.8 tZn Nr.		A2 F80 blank Nr.		Abmessungen in mm				Gewicht Stück ca. kg
Clamps with bolts St 8.8 tZn No.		A2 F80 bare No.		Dimension in mm				Weight piece appr. kg
A	B	C	D	E	F			
440 781 781	440 781 781	16.0-23.1	22.0-33.0	200	82	115	155	2.5
446 838 838	446 838 839	16.0-23.1	32.0-43.2	100	82	115	210	2.5
446 844 844	446 844 845	22.0-33.0	48.0-63.0	100	82	124	226	3.7

31521

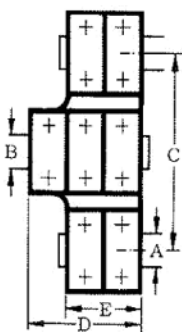
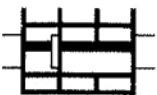
220 kV

AL-GABELKLEMMEN

AL FORK CLAMPS

gerade

straight



Ausführung mit Schrauben St 8.8 tZn Nr.		A2 F80 blank Nr.		Abmessungen in mm			Gewicht Stück ca. kg
Clamps with bolts St 8.8 tZn No.		A2 F80 bare No.		Dimension in mm			Weight piece appr. kg
A	B	C	D	E			
440 771 771	440 771 772	22.0-33.0	22.0-33.0	200	124	82	3.0
446 814 814	446 814 815	22.0-33.0	41.0-50.0	200	124	82	3.2

Bei Bestellung sind Leiter-Werkstoff und Leiter-Abmessungen "A" und "B" anzugeben.

When ordering please specify: conductor material and dimensions "A" and "B".

315 21

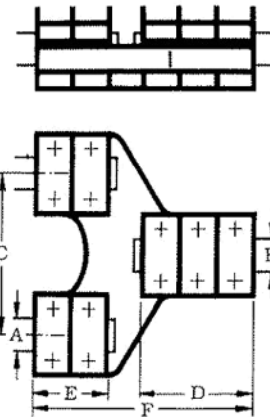
220 kV

AL-GABELKLEMMEN

gerade

AL FORK CLAMPS
straight

Ausführung mit Schrauben St 8.8 tZn A2 F80 blank Nr.		Abmessungen in mm						Gewicht Stück ca. kg
Clamps with bolts St.8.8 tZn A2 F80 bare No.		Dimension in mm						Weigth piece appr. kg
		A	B	C	D	E	F	
459 087 087	459 087 088	22.0-33.0	22.0-33.0	100	124	82	220	2.8
498 283 001	-	22.0-33.0	41.0-50.0	100	124	82	218	3.2



315 22

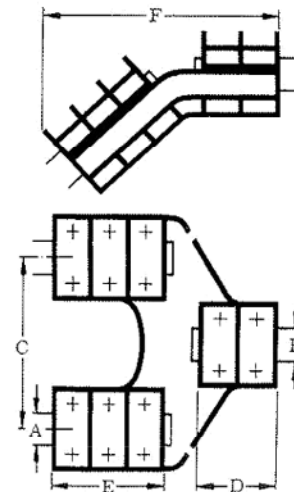
220 kV

AL-GABELKLEMMEN

45° gewinkelt

AL FORK CLAMPS
45° angle

Ausführung mit Schrauben St 8.8 tZn A2 F80 blank Nr.		Abmessungen in mm						Gewicht Stück ca. kg
Clamps with bolts St 8.8 tZn A2 F80 bare No.		Dimension in mm						Weigth piece appr. kg
		A	B	C	D	E	F	
455 135 135	455 135 136	16.0-23.1	32.0-43.2	100	82	115	245	2.6
440 801 801	440 801 802	22.0-33.0	22.0-33.0	100	82	124	227	3.1
440 805 805	440 805 806	22.0-33.0	22.0-33.0	260	82	124	215	3.2
459 031 031	459 031 032	22.0-33.0	41.0-50.0	100	82	124	228	3.5



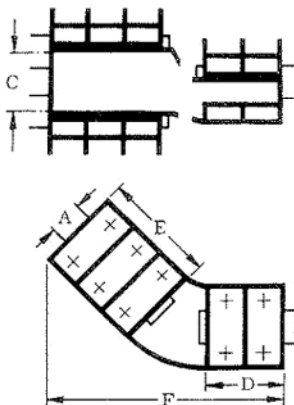
220 kV

AL-GABELKLEMMEN

45° gewinkelt

AL FORK CLAMPS
45° angle

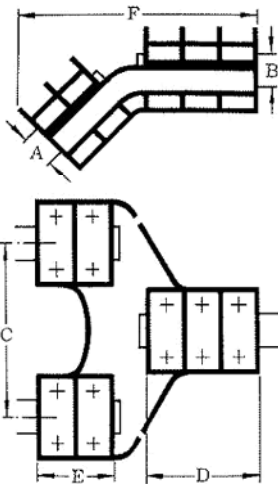
Ausführung mit Schrauben St 8.8 tZn A2 F80 blank Nr.		Abmessungen in mm						Gewicht Stück ca. kg
Clamps with bolts St.8.8 tZn A2 F80 bare No.		Dimension in mm						Weigth piece appr. kg
		A	B	C	D	E	F	
440 751 751	440 751 752	16.0-23.1	22.0-33.0	45	82	115	210	3.2
499 942 002	499 942 001	32.0-43.2	32.0-43.2	60	82	124	242	4.3



Bei Bestellung sind Leiter-Werkstoff und Leiter-Abmessungen "A" und "B" anzugeben.

When ordering please specify: conductor material and dimensions "A" and "B".

315 23



220 kV

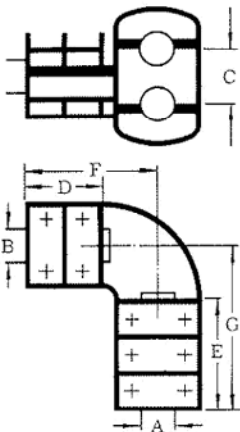
AL-GABELKLEMMEN

45° gewinkelt

AL FORK CLAMPS
45° angle

Ausführung mit Schrauben St 8.8 tZn Nr.		A2 F80 blank Nr.		Abmessungen in mm					Gewicht Stück ca. kg	
Clamps with bolts St 8.8 tZn No.		A2 F80 bare No.		A	B	C	D	E	F	Weight piece appr. kg
456 775 775	456 775 776	22.0-33.0	22.0-33.0	100	124	82	220			3.0
445 587 587	445 587 588	22.0-33.0	22.0-33.0	200	124	82	192			2.9
446 904 904	446 904 905	22.0-33.0	48.0-63.0	200	124	82	210			4.0

315 24



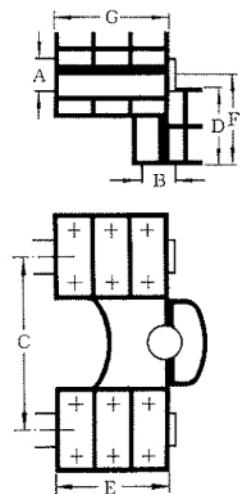
220 kV

AL-GABELKLEMMEN

90° gewinkelt

AL FORK CLAMPS
90° angle

Ausführung mit Schrauben St 8.8 tZn Nr.		A2 F80 blank Nr.		Abmessungen in mm						Gewicht Stück ca. kg	
Clamps with bolts St 8.8 tZn No.		A2 F80 bare No.		A	B	C	D	E	F	G	Weight piece appr. kg
446 766 766	446 766 767	16.0-23.1	32.0-43.2	45	82	115	115	160			3.0



220 kV

AL-GABELKLEMMEN

90° gewinkelt

AL FORK CLAMPS
90° angle

Ausführung mit Schrauben St 8.8 tZn Nr.		A2 F80 blank Nr.		Abmessungen in mm						Gewicht Stück ca. kg	
Clamps with bolts St 8.8 tZn No.		A2 F80 bare No.		A	B	C	D	E	F	G	Weight piece appr. kg
440 819 819	440 819 820	22.0-33.0	22.0-33.0	100	82	124	100	150			3.2
446 960 960	446 960 961	22.0-33.0	32.0-43.2	100	82	124	105	157			3.3

Bei Bestellung sind Leiter-Werkstoff und Leiter-Abmessungen "A" und "B" anzugeben.

When ordering please specify: conductor material and dimensions "A" and "B".

315 25

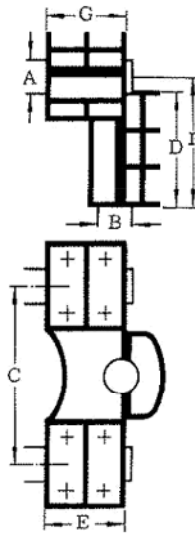
220 kV

AL-GABELKLEMMEN

90° gewinkelt

AL FORK CLAMPS
90° angle

Ausführung mit Schrauben St 8.8 tZn A2 F80 blank Nr.		Abmessungen in mm							Gewicht Stück ca. kg
Clamps with bolts St.8.8 tZn A2 F80 bare No.		A	B	C	D	E	F	G	Weigth piece appr. kg
446 942 942	446 942 943	22.0-33.0	22.0-33.0	100	124	82	154	82	2.8
458 946 946	458 946 947	22.0-33.0	22.0-33.0	200	124	82	137	82	2.9
499 054 001	499 054 002	22.0-33.0	41.0-50.0	200	124	82	138	82	3.6



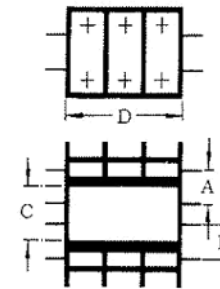
220 kV

AL-PARALLELKLEMMEN

AL PARALLEL CLAMPS

Ausführung mit Schrauben St 8.8 tZn A2 F80 blank Nr.		Abmessungen in mm				Gewicht Stück ca. kg
Clamps with bolts St 8.8 tZn A2 F80 bare No.		A	B	C	D	Weigth piece appr. kg
440 397 397	440 397 398	16.0-23.1	16.0-23.1	45	115	1.7
440 405 405	440 405 406	22.0-33.0	10.0-16.5	45	124	1.3
440 407 407	440 407 408	22.0-33.0	16.0-23.1	45	124	2.2
440 401 401	440 401 402	22.0-33.0	22.0-33.0	45	124	2.1
440 409 409	440 409 410	32.0-43.2	16.0-23.1	45	124	2.6
456 275 275	456 275 276	32.0-43.2	32.0-43.2	65	124	3.4
445 944 944	445 944 945	41.0-50.0	22.0-33.0	50	124	3.4

315 30

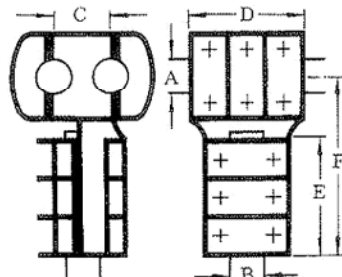


220 kV

AL-T-KLEMMEN

AL T-CLAMPS

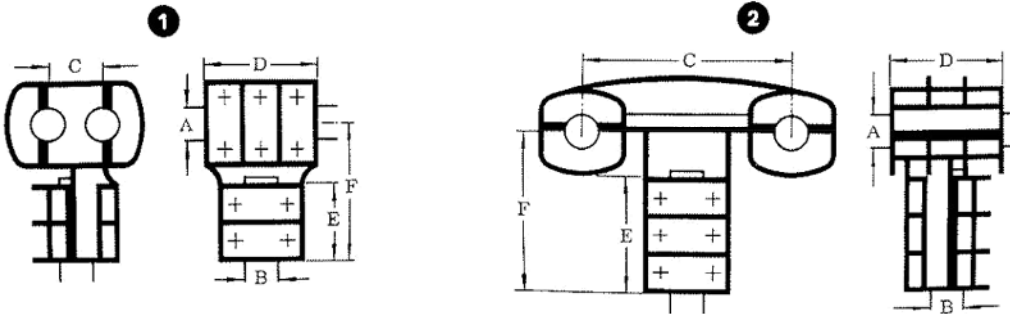
Ausführung mit Schrauben St 8.8 tZn A2 F80 blank Nr.		Abmessungen in mm						Gewicht Stück ca. kg
Clamps with bolts St.8.8 tZn A2 F80 bare No.		A	B	C	D	E	F	Weigth piece appr. kg
441 107 107	441 107 108	16.0-23.1	16.0-23.1	45	115	115	160	2.5
455 690 690	455 690 691	16.0-23.1	22.0-33.0	45	115	124	170	3.1
455 482 482	455 482 483	22.0-33.0	16.0-23.1	45	124	115	166	3.4
458 002 002	458 002 003	22.0-33.0	16.0-23.1	60	124	115	165	3.9
441 119 119	441 119 120	22.0-33.0	16.0-23.1	100	124	115	160	3.3
441 109 109	441 109 110	22.0-33.0	22.0-33.0	45	124	124	180	3.5
445 567 567	445 567 568	22.0-33.0	22.0-33.0	60	124	124	177	3.7
448 614 614	448 614 615	22.0-33.0	22.0-33.0	100	124	124	172	3.8
448 644 644	448 644 645	22.0-33.0	32.0-43.2	45	124	124	185	4.2
458 976 976	458 976 977	22.0-33.0	32.0-43.2	60	124	124	185	4.0
499 814 002	499 814 001	22.0-33.0	41.0-50.0	45	124	124	186	4.3
459 790 790	459 790 791	22.0-33.0	41.0-50.0	100	124	124	175	4.1
499 757 001	499 757 002	32.0-42.0	32.0-42.0	80	124	124	182	5.0



Bei Bestellung sind Leiter-Werkstoff und Leiter-Abmessungen "A" und "B" anzugeben.

When ordering please specify: conductor material and dimensions "A" and "B".

31533



1 220 kV
AL-T-KLEMMEN

AL T-CLAMPS

Ausführung mit Schrauben St 8.8 tZn Nr.		A2 F80 blank Nr.		Abmessungen in mm				Gewicht Stück ca. kg
A	B	C	D	E	F			
Clamps with bolts St 8.8 tZn No.		A2 F80 bare No.		Dimension in mm				Weight piece appr. kg
A	B	C	D	E	F			
448 560 560	448 560 561	22.0-33.0	22.0-33.0	45	124	82	140	3.2
458 970 970	458 970 971	22.0-33.0	22.0-33.0	60	124	82	135	3.7
448 564 564	448 564 565	22.0-33.0	22.0-33.0	100	124	82	130	3.6
498 348 002	498 348 001	22.0-33.0	32.0-43.2	45	124	82	143	3.5
457 552 552	457 552 553	22.0-33.0	48.0-63.0	45	124	82	145	3.9
455 354 354	455 354 355	32.0-43.2	22.0-33.0	100	124	82	135	3.5
499 946 002	499 946 001	32.0-43.2	22.0-33.0	60	124	82	140	4.0
498 615 002	498 615 001	32.0-43.2	48.0-63.0	60	124	82	150	4.6

2 220 kV
AL-T-KLEMMEN

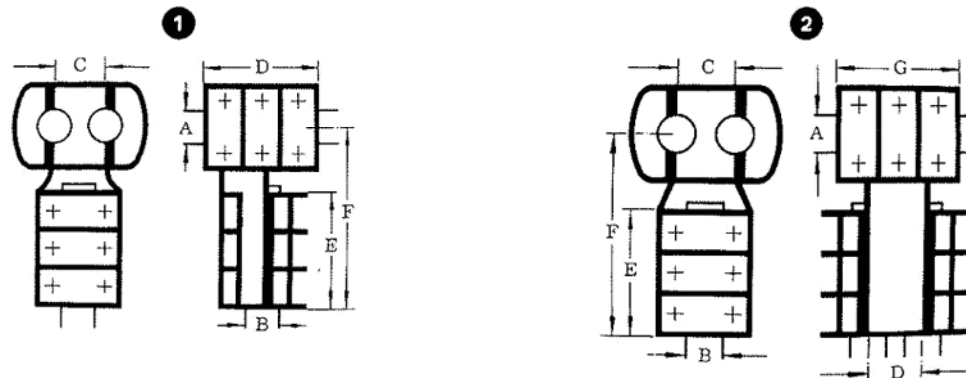
AL T-CLAMPS

Ausführung mit Schrauben St 8.8 tZn Nr.		A2 F80 blank Nr.		Abmessungen in mm				Gewicht Stück ca. kg
A	B	C	D	E	F			
Clamps with bolts St.8.8 tZn No.		A2 F80 bare No.		Dimension in mm				Weight piece appr. kg
A	B	C	D	E	F			
441 113 113	441 113 114	16.0-23.1	16.0-33.0	200	115	124	135	2.9
441 105 105	441 105 106	16.0-23.1	16.0-23.1	400	115	115	125	3.1
441 115 115	441 115 116	16.0-23.1	22.0-33.0	400	115	124	135	3.3
441 117 117	441 117 118	22.0-33.0	16.0-23.1	200	124	115	125	3.6
441 111 111	441 111 112	22.0-33.0	22.0-33.0	200	124	124	130	3.7
448 616 616	448 616 617	22.0-33.0	22.0-33.0	400	124	124	136	5.8
448 636 636	448 636 637	22.0-33.0	32.0-43.2	200	124	124	135	4.2
441 123 123	441 123 124	32.0-43.2	16.0-23.1	200	124	115	125	4.0
441 127 127	441 127 128	32.0-43.2	22.0-33.0	200	124	124	135	4.9
448 650 650	448 650 651	32.0-43.2	22.0-33.0	400	124	124	135	5.3
448 620 620	448 620 621	32.0-43.2	32.0-43.2	200	124	124	136	4.7

Bei Bestellung sind Leiter-Werkstoff und Leiter-Abmessungen "A" und "B" anzugeben.

When ordering please specify: conductor material and dimensions "A" and "B".

315 33



1 220 kV
AL-T-KLEMMEN

AL T-CLAMPS

Ausführung mit Schrauben St 8.8 tZn A2 F80 blank Nr.		Abmessungen in mm						Gewicht Stück ca. kg
Clamps with bolts St 8.8 tZn A2 F80 bare No.		A	B	C	D	E	F	Weight piece appr. kg
441 119 119	441 119 120	22.0-33.0	16.0-23.1	100	124	115	160	3.2
448 614 614	448 614 615	22.0-33.0	22.0-33.0	100	124	124	172	3.8
459 790 790	459 790 791	22.0-33.0	41.0-50.0	100	124	124	175	4.0
448 648 648	448 648 649	32.0-43.2	22.0-33.0	100	124	124	178	3.9

315 37

2 220 kV
AL-T-KLEMMEN

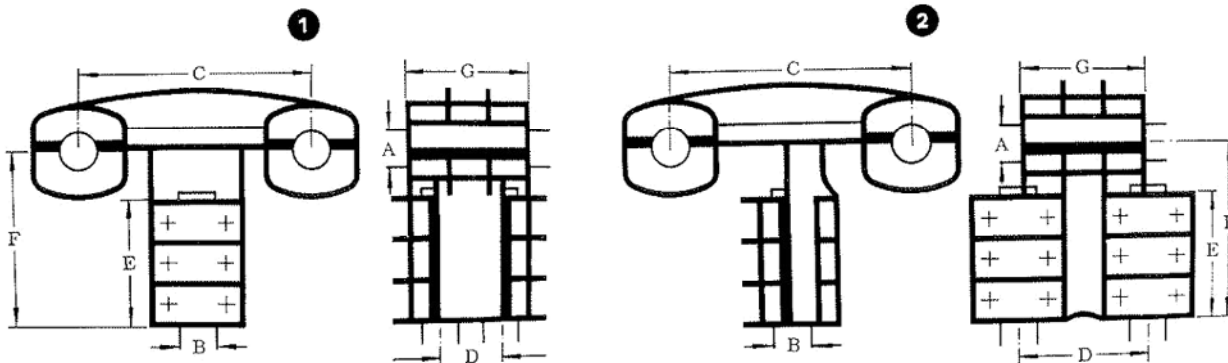
AL T-CLAMPS

Ausführung mit Schrauben St 8.8 tZn A2 F80 blank Nr.		Abmessungen in mm							Gewicht Stück ca. kg
Clamps with bolts St.8.8 tZn A2 F80 bare No.		A	B	C	D	E	F	G	Weight piece appr. kg
448 356 356	448 356 357	16.0-23.1	16.0-23.1	100	45	115	155	115	3.8
448 400 400	448 400 401	22.0-33.0	22.0-33.0	100	45	124	170	124	5.2
457 139 139	457 139 140	32.0-43.2	16.0-23.1	100	45	115	165	124	4.8

Bei Bestellung sind Leiter-Werkstoff und Leiter-Abmessungen "A" und "B" anzugeben.

When ordering please specify: conductor material and dimensions "A" and "B".

31537



1 220 kV
AL-T-KLEMMEN

AL T-CLAMPS

Ausführung mit Schrauben St 8.8 tZn Nr.		A2 F80 blank Nr.		Abmessungen in mm							Gewicht Stück ca. kg
Clamps with bolts St 8.8 tZn No.		A2 F80 bare No.		Dimension in mm							Weight piece appr. kg
A	B	C	D	E	F	G					
441 043 043	441 043 044	16.0-23.1	16.0-23.1	200	45	115	125	115	3.9		
448 374 374	448 374 375	22.0-33.0	16.0-23.1	200	45	115	125	124	4.8		
448 314 314	448 314 315	22.0-33.0	22.0-33.0	200	45	124	136	124	5.2		
448 410 410	448 410 411	22.0-33.0	22.0-33.0	400	45	124	140	124	5.7		
448 434 434	448 434 435	32.0-43.2	22.0-33.0	200	45	124	135	124	5.9		
457 162 162	457 162 163	32.0-43.2	32.0-43.2	200	60	124	132	124	7.0		

2 220 kV
AL-T-KLEMMEN

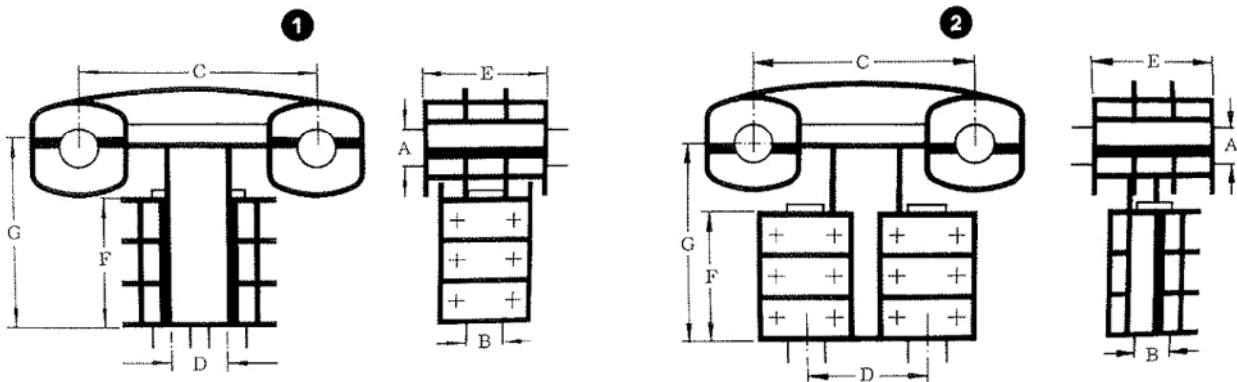
AL T-CLAMPS

Ausführung mit Schrauben St 8.8 tZn Nr.		A2 F80 blank Nr.		Abmessungen in mm							Gewicht Stück ca. kg
Clamps with bolts St 8.8 tZn No.		A2 F80 bare No.		Dimension in mm							Weight piece appr. kg
A	B	C	D	E	F	G					
448 362 362	448 362 363	16.0-23.1	16.0-23.1	400	100	115	130	115	4.2		
441 059 059	441 059 060	16.0-33.0	16.0-33.0	200	100	124	130	124	4.1		
448 388 388	448 388 389	22.0-33.0	16.0-23.1	200	100	115	125	124	4.8		
499 206 001	499 206 002	22.0-33.0	41.0-50.0	400	200	124	165	124	6.2		

Bei Bestellung sind Leiter-Werkstoff und Leiter-Abmessungen "A" und "B" anzugeben.

When ordering please specify: conductor material and dimensions "A" and "B".

315 38



1 220 kV

AL-T-KLEMMEN

AL T-CLAMPS

Ausführung mit Schrauben St 8.8 tZn A2 F80 blank Nr.		Abmessungen in mm							Gewicht Stück ca. kg
Clamps with bolts St 8.8 tZn A2 F80 bare No.		Dimension in mm							Weight piece appr. kg
No.	No.	A	B	C	D	E	F	G	
441 047 047	441 047 048	16.0-23.1	16.0-23.1	100	45	115	115	170	3.8
441 045 045	441 045 046	16.0-23.1	16.0-23.1	200	45	115	115	125	4.0
441 039 039	441 039 040	16.0-23.1	16.0-23.1	400	45	115	115	130	4.2
448 380 380	448 380 381	22.0-33.0	16.0-23.1	200	45	124	115	125	4.8
441 065 065	441 065 066	22.0-33.0	22.0-33.0	200	45	124	124	155	5.2
441 073 073	441 073 074	32.0-43.2	22.0-33.0	200	45	124	124	160	5.8
457 166 166	457 166 167	32.0-43.2	32.0-43.2	200	60	124	124	180	7.1

2 220 kV

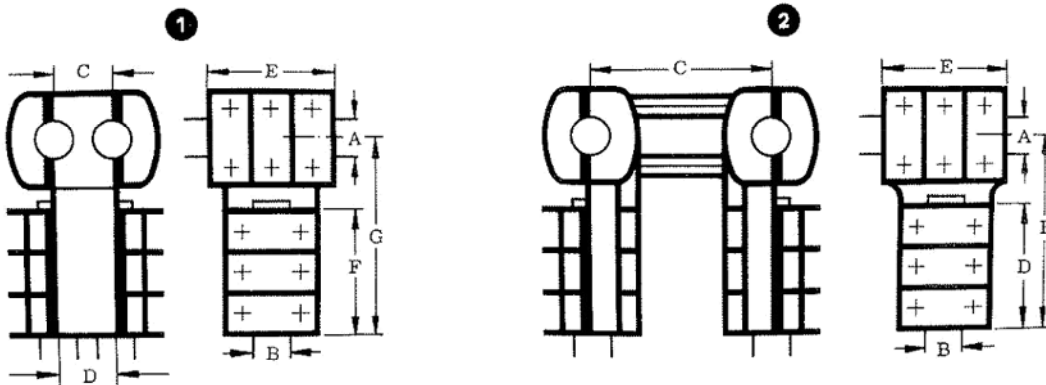
AL-T-KLEMMEN

AL T-CLAMPS

Ausführung mit Schrauben St 8.8 tZn A2 F80 blank Nr.		Abmessungen in mm							Gewicht Stück ca. kg
Clamps with bolts St 8.8 tZn A2 F80 bare No.		Dimension in mm							Weight piece appr. kg
No.	No.	A	B	C	D	E	F	G	
459 782 782	459 782 783	22.0-33.0	22.0-33.0	200	100	124	124	170	5.5
441 069 069	441 069 070	22.0-33.0	22.0-33.0	400	100	124	124	135	5.5
499 324 001	499 324 002	22.0-33.0	41.0-50.0	400	200	124	124	136	7.8
441 075 075	441 075 076	32.0-43.2	22.0-33.0	200	100	124	124	180	5.8
460 128 128	460 128 129	32.0-43.2	22.0-33.0	400	200	124	124	135	5.9

Bei Bestellung sind Leiter-Werkstoff und Leiter-Abmessungen "A" und "B" anzugeben. When ordering please specify: conductor material and dimensions "A" and "B".

31538



1 220 kV AL-T-KLEMMEN

AL T-CLAMPS

Ausführung mit Schrauben St 8.8 tZn Nr.		A2 F80 blank Nr.		Abmessungen in mm					Gewicht Stück ca. kg		
Clamps with bolts St 8.8 tZn No.		A2 F80 bare No.		A	B	C	D	E	F	G	Weight piece appr. kg
441 061 061	441 061 062	22.0-33.0	22.0-33.0	100	45	124	124	175			5.6

31539

2 220 kV AL-T-KLEMMEN

AL T-CLAMPS

Ausführung mit Schrauben St 8.8 tZn Nr.		A2 F80 blank Nr.		Abmessungen in mm					Gewicht Stück ca. kg	
Clamps with bolts St 8.8 tZn No.		A2 F80 bare No.		A	B	C	D	E	F	Weight piece appr. kg
448 420 420	448 420 421	22.0-33.0	22.0-33.0	100	124	124	174			4.8
441 031 031	441 031 032	22.0-33.0	22.0-33.0	200	124	124	176			4.9
499 207 001	499 207 002	41.0-50.0	41.0-50.0	200	124	124	190			6.6

Bei Bestellung sind Leiter-Werkstoff und Leiter-Abmessungen "A" und "B" anzugeben.

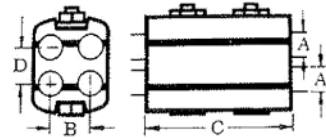
When ordering please specify: conductor material and dimensions "A" and "B".

315 45

**220 kV
AL-PARALLELKLEMMEN**

AL PARALLEL CLAMPS

Ausführung mit Schrauben St 8.8 tZn A2 F80 blank Nr.		Abmessungen in mm						Gewicht Stück ca. kg
Clamps with bolts St 8.8 tZn A2 F80 bare No.		A	B	C	D			Weigth piece appr. kg
447 408 408	447 408 409	19.1-21.0	35	109	45			1.5
447 410 410	447 410 411	21.0-23.4	40	120	45			1.9
498 276 001	498 276 002	25.8-27.8	44	130	45			2.0
498 277 001	498 277 002	27.9-29.9	46	130	45			2.7
447 414 414	447 414 415	32.0-33.4	50	140	45			3.0
499 764 001	499 764 002	33.5-36.8	58	150	80			4.4



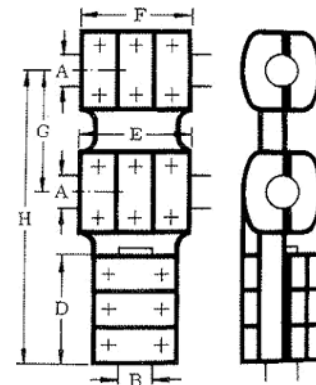
Bei Bestellung sind Leiter-Werkstoff und Leiter-Abmessung "A" anzugeben. When ordering please specify: conductor material and dimension "A".

315 65

**220 kV
AL-T-KLEMMEN**

AL T-CLAMPS

Ausführung mit Schrauben St 8.8 tZn A2 F80 blank Nr.		Abmessungen in mm								Gewicht Stück ca. kg
Clamps with bolts St 8.8 tZn A2 F80 bare No.		A	B	D	E	F	G	H	Weigth piece appr. kg	
448 742 742	448 742 743	16.0-23.1	16.0-23.1	115	115	115	400	560	3.4	
455 728 728	455 728 729	16.0-23.1	22.0-33.0	124	115	115	400	570	3.6	
458 232 232	458 232 233	22.0-33.0	22.0-33.0	124	124	124	200	376	4.0	
448 744 744	448 744 745	22.0-33.0	22.0-33.0	124	124	124	400	575	4.2	

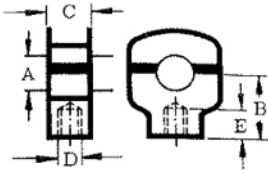


Bei Bestellung sind Leiter-Werkstoff und Leiter-Abmessungen "A" und "B" anzugeben. When ordering please specify: conductor material and dimensions "A" and "B".

315 51

220 kV

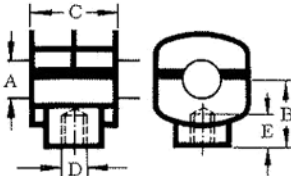
AL-LEITUNGSTRÄGER AL LINE SUPPORTS



Ausführung mit Schrauben St 8.8 tZn Nr.		A2 F80 blank Nr.		Abmessungen in mm					Gewicht Stück ca. kg
Clamps with bolts St 8.8 tZn No.		A2 F80 bare No.		Dimension in mm					Weight piece appr. kg
A	B	C	D	E					
447 534 534	447 534 535	16.0-23.1	40	37	*	20	0.40		
440 947 947	440 947 948	22.0-33.0	45	40	*	20	0.45		
440 947 001	440 947 002	22.0-33.0	50	40	*	20	0.50		
440 949 949	440 949 950	32.0-43.2	50	40	*	20	0.52		
440 951 951	440 951 952	41.0-50.0	55	40	*	22	0.65		
440 953 953	440 953 953	48.0-63.0	65	40	*	25	0.80		

220 kV

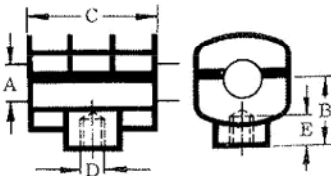
AL-LEITUNGSTRÄGER AL LINE SUPPORTS



Ausführung mit Schrauben St 8.8 tZn Nr.		A2 F80 blank Nr.		Abmessungen in mm					Gewicht Stück ca. kg
Clamps with bolts St 8.8 tZn No.		A2 F80 bare No.		Dimension in mm					Weight piece appr. kg
A	B	C	D	E					
440 957 957	440 957 958	10.0-16.5	35	72	*	20	0.4		
447 556 556	447 556 557	16.0-23.1	40	76	*	22	0.6		
440 959 959	440 959 960	16.0-33.0	40	82	*	18	0.9		
440 961 961	440 961 962	32.0-43.2	50	82	M16	18	1.0		
440 963 963	440 963 964	41.0-50.0	50	82	*	19	1.2		
499 891 002	499 891 001	41.0-50.0	60	82	*	25	1.5		
440 965 965	440 965 966	48.0-63.0	65	82	*	30	1.7		

220 kV

AL-LEITUNGSTRÄGER AL LINE SUPPORTS



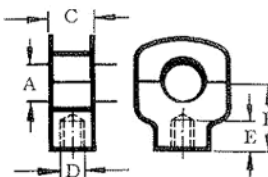
Ausführung mit Schrauben St 8.8 tZn Nr.		A2 F80 blank Nr.		Abmessungen in mm					Gewicht Stück ca. kg
Clamps with bolts St 8.8 tZn No.		A2 F80 bare No.		Dimension in mm					Weight piece appr. kg
A	B	C	D	E					
447 634 634	447 634 635	22.0-33.0	45	124	*	21	1.3		
498 921 001	498 921 002	32.0-43.2	70	124	*	30	1.5		

220 kV

AL-LEITUNGSTRÄGER AL LINE SUPPORTS

Gleitlagerung

slide bearing



Ausführung mit Schrauben St 8.8 tZn Nr.		A2 F80 blank Nr.		Abmessungen in mm					Gewicht Stück ca. kg
Clamps with bolts St 8.8 tZn No.		A2 F80 bare No.		Dimension in mm					Weight piece appr. kg
A	B	C	D	E					
447 540 540	447 540 541	32.0-43.2	50	40	*	20	0.5		
447 542 542	447 542 543	38.0-50.0	55	40	*	22	0.7		

Bei Bestellung sind Leiter-Werkstoff und Leiter-Abmessung "A" anzugeben.

When ordering please specify: conductor material and dimension "A".

*Gewinde auf Bestellung

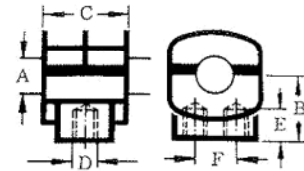
*thread made to order

315 51

220 kV

AL-LEITUNGSTRÄGER AL LINE SUPPORTS

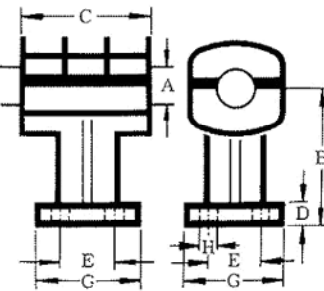
Ausführung mit Schrauben St 8.8 tZn Nr.		A2 F80 blank Nr.		Abmessungen in mm					Gewicht Stück ca. kg
Clamps with bolts St.8.8 tZn No.		A2 F80 bare No.		Dimension in mm					Weigth piece appr. kg
A	B	C	D	E	F				
458 687 687	458 687 688	5.0-33.0	40	82	M12	18	28	0.9	
458 512 512	458 512 001	41.0-50.0	50	82	M12	22	28	1.4	
447 570 570	447 570 571	41.0-50.0	70	82	M12	20	28	1.6	



220 kV

AL-LEITUNGSTRÄGER AL LINE SUPPORTS

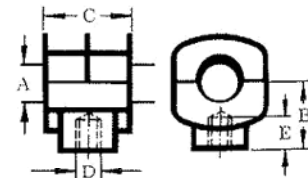
Ausführung mit Schrauben St 8.8 tZn Nr.		A2 F80 blank Nr.		Abmessungen in mm						Gewicht Stück ca. kg
Clamps with bolts St 8.8 tZn No.		A2 F80 bare No.		Dimension in mm						Weigth piece appr. kg
A	B	C	D	E	G	H				
460 221 221	460 221 222	22.0-33.0	115	124	20	50	100	14	2.7	
498 548 001	498 548 002	32.0-43.2	115	124	20	50	100	14	2.4	



220 kV

AL-LEITUNGSTRÄGER AL LINE SUPPORTS
Gleitlagerung slide bearing

Ausführung mit Schrauben St 8.8 tZn Nr.		A2 F80 blank Nr.		Abmessungen in mm					Gewicht Stück ca. kg
Clamps with bolts St 8.8 tZn No.		A2 F80 bare No.		Dimension in mm					Weigth piece appr. kg
A	B	C	D	E					
498 278 001	498 278 002	30.0-40.0	50	82	*	20		1.1	
447 576 576	447 576 577	48.0-63.0	70	82	*	23		1.5	



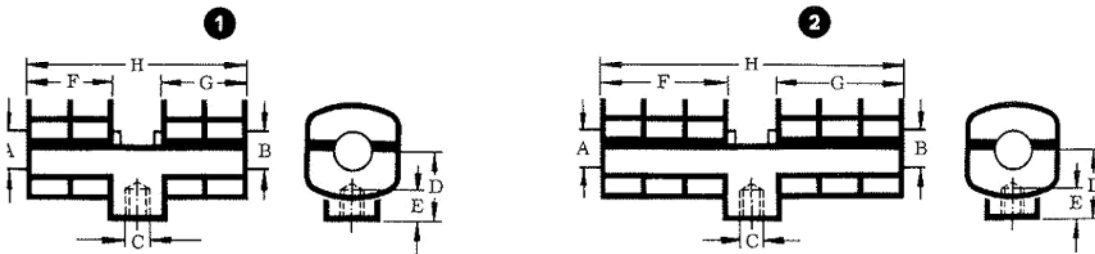
Bei Bestellung sind Leiter-Werkstoff und Leiter-Abmessung "A" anzugeben.

When ordering please specify: conductor material and dimension "A".

*Gewinde auf Bestellung

*thread made to order

315 52



1 220 kV
AL-LEITUNGSTRÄGER AL LINE SUPPORTS

Ausführung mit Schrauben St 8.8 tZn Nr.		A2 F80 blank Nr.		Abmessungen in mm							Gewicht Stück ca. kg
Clamps with bolts St 8.8 tZn No.		A2 F80 bare No.		Dimension in mm							Weight piece appr. kg
A	B	C	D	E	F	G	H				
440 971 971	440 971 972	16.0-23.1	16.0-23.1	*	45	19	76	76	170	1.3	
440 999 999	440 999 001	22.0-33.0	16.0-23.1	M16	50	23	82	76	179	1.6	
440 979 979	440 979 980	22.0-33.0	22.0-33.0	*	50	20	82	82	180	1.6	
440 989 989	440 989 990	32.0-43.2	32.0-43.2	*	50	20	82	82	176	2.1	
440 991 991	440 991 992	41.0-50.0	41.0-50.0	*	50	25	82	82	176	2.4	
455 436 436	455 436 437	41.0-50.0	41.0-50.0	*	60	20	82	82	176	2.6	
440 993 993	440 993 994	48.0-63.0	48.0-63.0	*	65	23	82	82	180	2.9	

2 220 kV
AL-LEITUNGSTRÄGER AL LINE SUPPORTS

Ausführung mit Schrauben St 8.8 tZn Nr.		A2 F80 blank Nr.		Abmessungen in mm							Gewicht Stück ca. kg
Clamps with bolts St 8.8 tZn No.		A2 F80 bare No.		Dimension in mm							Weight piece appr. kg
A	B	C	D	E	F	G	H				
447 716 716	447 716 717	16.0-23.1	16.0-23.1	*	40	19	115	115	242	1.7	
459 651 651	459 651 652	22.0-33.0	16.0-23.1	*	50	23	124	115	260	2.3	
441 007 007	441 007 008	22.0-33.0	22.0-33.0	*	50	20	124	124	270	2.8	
**447 720 720	447 720 721	22.0-33.0	22.0-33.0	M16	40	20	124	124	300	2.9	
441 019 019	441 019 020	41.0-50.0	41.0-50.0	*	60	22	124	124	270	3.5	

Bei Bestellung sind Leiter-Werkstoff und Leiter-Abmessung "A" anzugeben.

*Gewinde auf Bestellung

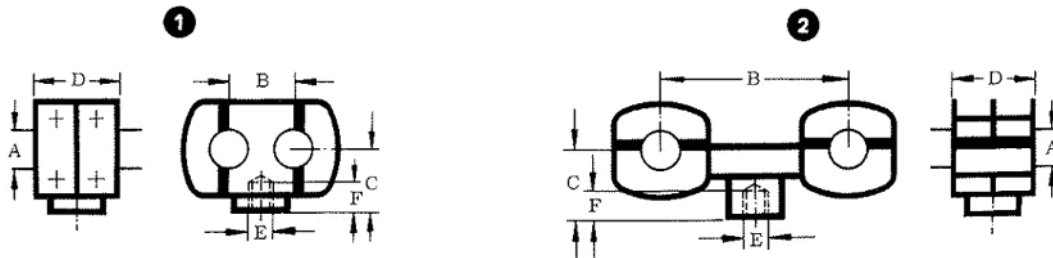
**Ausführung mit Befestigungsschraube

When ordering please specify: conductor material and dimension "A".

*thread made to order

**Al line support with fixing bolt

315 53



1 220 kV
AL-LEITUNGSTRÄGER AL LINE SUPPORTS

Ausführung mit Schrauben St 8.8 tZn A2 F80 blank Nr.		Abmessungen in mm						Gewicht Stück ca. kg
Clamps with bolts St 8.8 tZn A2 F80 bare No.		Dimension in mm						Weigth piece appr. kg
A	B	C	D	E	F			
440 975 975	440 975 976	16.0-23.1	45	40	76	*	22	1.3
440 981 981	440 981 982	22.0-33.0	45	55	82	*	20	1.6

2 220 kV
AL-LEITUNGSTRÄGER AL LINE SUPPORTS

Ausführung mit Schrauben St 8.8 tZn A2 F80 blank Nr.		Abmessungen in mm						Gewicht Stück ca. kg
Clamps with bolts St 8.8 tZn A2 F80 bare No.		Dimension in mm						Weigth piece appr. kg
A	B	C	D	E	F			
440 985 985	440 985 986	22.0-33.0	100	40	82	*	20	1.8
440 987 987	440 987 988	22.0-33.0	200	40	82	*	25	2.1
447 668 668	447 668 669	32.0-43.2	100	65	82	*	25	2.0

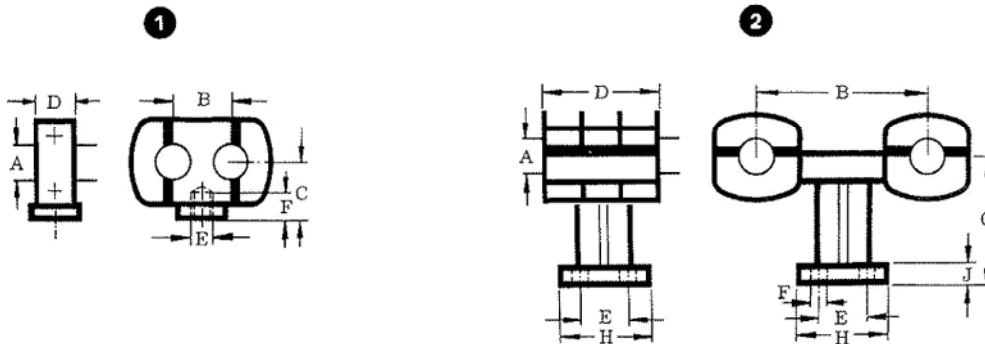
Bei Bestellung sind Leiter-Werkstoff und Leiter-Abmessung "A" anzugeben.

*Gewinde auf Bestellung

When ordering please specify: conductor material and dimension "A".

*thread made to order

315 53



1 220 kV
AL-LEITUNGSTRÄGER AL LINE SUPPORTS

Ausführung mit Schrauben St 8.8 tZn A2 F80 blank Nr.		Abmessungen in mm						Gewicht Stück ca. kg
Clamps with bolts St. 8.8 tZn A2 F80 bare No.		Dimension in mm						Weight piece appr. kg
No.	No.	A	B	C	D	E	F	
447 558 558	447 558 559	16.0-23.1	45	50	37	*	20	0.9
447 564 564	447 564 565	22.0-33.0	45	55	40	*	20	1.0
499 925 002	499 925 001	32.0-43.2	60	75	40	*	30	1.3

2 220 kV
AL-LEITUNGSTRÄGER AL LINE SUPPORT

Ausführung mit Schrauben St 8.8 tZn A2 F80 blank Nr.		Abmessungen in mm								Gewicht Stück ca. kg
Clamps with bolts St. 8.8 tZn A2 F80 bare No.		Dimension in mm								Weight piece appr. kg
No.	No.	A	B	C	D	E	F	H		
460 217 217	460 217 218	22.0-33.0	100	115	124	50	14	100	3.7	

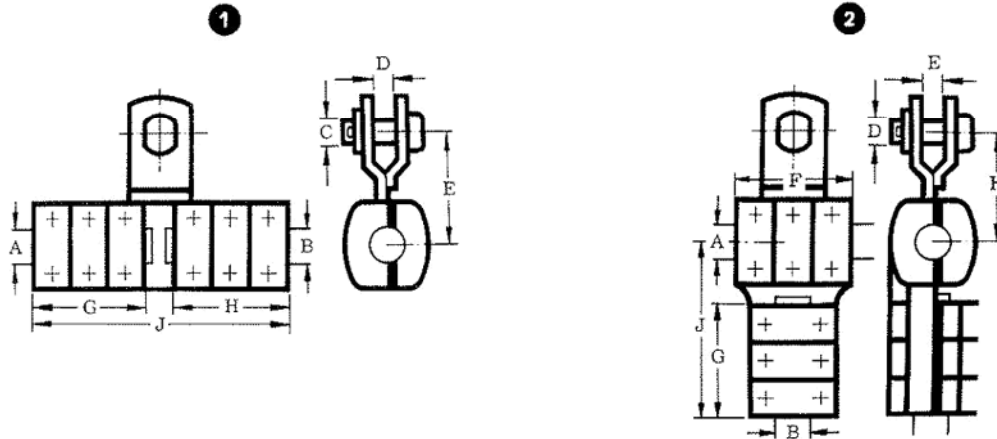
Bei Bestellung sind Leiter-Werkstoff und Leiter-Abmessung "A" anzugeben.

*Gewinde auf Bestellung

When ordering please specify: conductor material and dimension "A".

*thread made to order

315 57



1 220 kV

AL-HÄNGEKLEMMEN

AL SUSPENSIONS CLAMP

Ausführung mit Schrauben St 8.8 tZn A2 F80 blank Nr. Nr.		Abmessungen in mm								Gewicht Stück ca. kg
Clamps with bolts St 8.8 tZn A2 F80 bare No. No.		Dimension in mm								Weigth piece appr. kg
A	B	C	D	E	G	H	J			
498 436 001	498 436 002	22.0-33.0	16.0-23.1	19	20	117	124	115	252	2.3

315 58

2 220 kV

AL-HÄNGEKLEMMEN

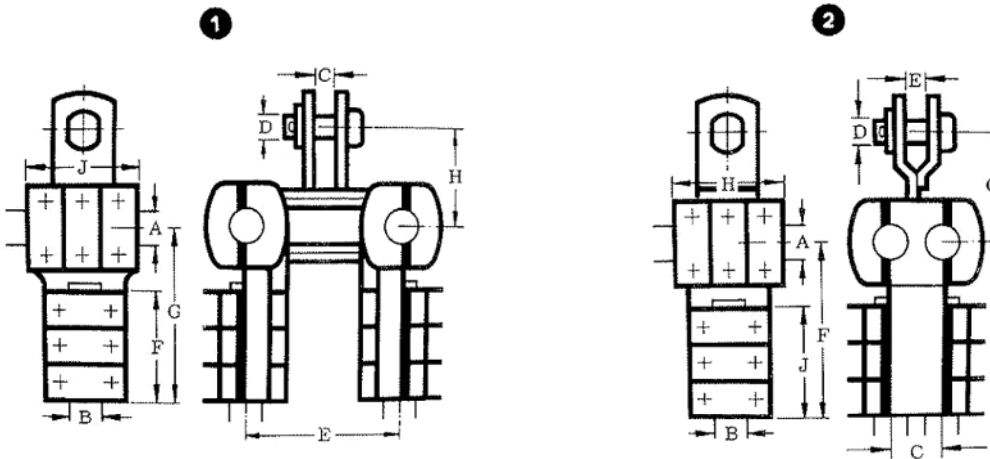
AL SUSPENSION CLAMPS

Ausführung mit Schrauben St 8.8 tZn A2 F80 blank Nr. Nr.		Abmessungen in mm								Gewicht Stück ca. kg
Clamps with bolts St 8.8 tZn A2 F80 bare No. No.		Dimension in mm								Weigth piece appr. kg
A	B	D	E	F	G	H	J			
441 167 167	441 167 168	16.0-23.1	16.0-23.1	19	20	115	115	112	160	2.2
448 914 914	448 914 915	16.0-23.1	22.0-33.0	19	20	115	124	112	170	2.4
499 113 002	499 113 001	16.0-23.1	32.0-43.2	19	20	115	124	112	171	2.6
441 169 169	441 169 170	21.7-33.0	21.7-33.0	19	20	124	124	118	176	2.8
457 164 164	457 164 165	32.0-43.2	32.0-43.2	19	20	124	124	123	182	3.2

Bei Bestellung sind Leiter-Werkstoff und Leiter-Abmessungen "A" und "B" anzugeben.

When ordering please specify: conductor material and dimensions "A" and "B".

315 58



1 220 kV
AL-HÄNGEKLEMMEN AL SUSPENSION CLAMPS

Ausführung mit Schrauben St 8.8 tZn A2 F80 blank Nr.		Abmessungen in mm									Gewicht Stück ca. kg
Clamps with bolts St 8.8 tZn A2 F80 bare No.		A	B	C	D	E	F	G	H	J	Weight piece appr. kg
456 201 201	456 201 202	16.0-23.1	16.0-23.1	20	19	100	115	160	115	115	4.0
456 201 001	456 201 002	16.0-23.1	16.0-23.1	20	22	100	115	160	115	115	4.0
457 369 369	457 369 370	21.7-33.0	21.7-33.0	20	19	200	124	174	75	124	5.5
498 273 001	498 273 002	22.0-33.0	22.0-33.0	20	19	100	124	176	75	124	5.5

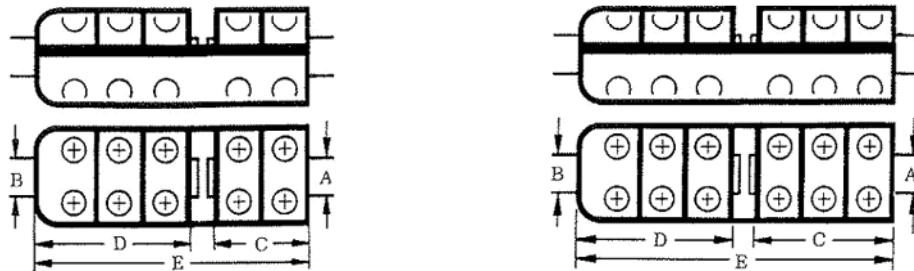
2 220 kV
AL-HÄNGEKLEMMEN AL SUSPENSION CLAMPS

Ausführung mit Schrauben St 8.8 tZn A2 F80 blank Nr.		Abmessungen in mm									Gewicht Stück ca. kg
Clamps with bolts St 8.8 tZn A2 F80 bare No.		A	B	C	D	E	F	G	H	J	Weight piece appr. kg
448 878 878	448 878 879	16.0-23.1	16.0-23.1	45	19	20	160	112	115	115	3.9
458 008 008	458 008 009	22.0-33.0	16.0-23.1	60	19	20	165	130	124	115	5.2
448 886 886	448 886 887	22.0-33.0	22.0-33.0	45	19	20	175	118	124	124	5.3

Bei Bestellung sind Leiter-Werkstoff und Leiter-Abmessungen "A" und "B" anzugeben.

When ordering please specify: conductor material and dimensions "A" and "B".

32500



400 kV

AL-KLEMMEN gerade AL CLAMPS, straight

Ausführung mit Schrauben St 8.8 tZn A2 F80 blank Nr.		Abmessungen in mm					Gewicht Stück ca. kg
Clamps with bolts St.8.8 tZn A2 F80 bare No.		Dimension in mm					Weigth piece appr. kg
		A	B	C	D	E	
440 267 267	440 267 268	23.0-33.0	23.0-33.0	78	143	233	2.60
445 692 692	445 692 693	23.0-33.0	33.0-43.2	78	149	254	3.00
440 273 273	440 273 274	23.0-33.0	42.0-50.0	78	152	262	3.50
440 275 275	440 275 276	23.0-33.0	50.0-63.0	78	154	265	4.80
440 277 277	440 277 278	33.0-43.2	50.0-63.0	82	154	269	5.00

400 kV

AL-KLEMMEN gerade AL CLAMPS, straight

Ausführung mit Schrauben St 8.8 tZn A2 F80 blank Nr.		Abmessungen in mm					Gewicht Stück ca. kg
Clamps with bolts St 8.8 tZn A2 F80 bare No.		Dimension in mm					Weigth piece appr. kg
		A	B	C	D	E	
445 744 744	445 744 745	23.0-33.0	23.0-33.0	118	143	275	3.10
498 407 002	498 407 001	23.0-33.0	33.0-43.2	118	149	294	3.60
458 218 218	458 218 001	23.0-33.0	42.0-50.0	118	152	302	3.80
445 746 746	445 746 747	33.0-43.2	33.0-43.2	124	149	285	4.00
499 337 001	499 337 002	42.0-50.0	42.0-50.0	124	152	295	4.40

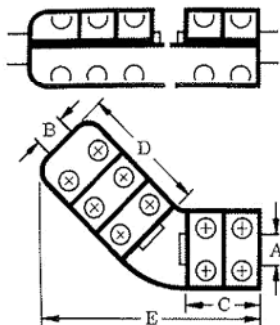
"A" nur für Bolzenanschluß

"A" for bolt terminal only

Bei Bestellung sind Leiter-Werkstoff und Leiter-Abmessungen "A" und "B" anzugeben.

When ordering please specify: conductor material and dimensions "A" and "B".

325 01

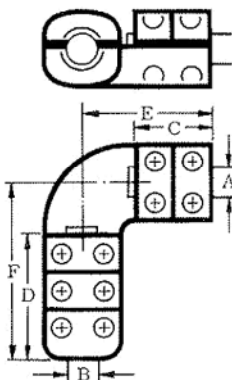


400 kV

AL-KLEMMEN 45° gewinkelt AL CLAMPS - 45° angle

Ausführung mit Schrauben		Abmessungen in mm					Gewicht
St 8.8 tZn	A2 F80 blank	A	B	C	D	E	Stück
Nr.	Nr.						ca. kg
Clamps with bolts		Dimension in mm					Weight
St 8.8 tZn	A2 F80 bare	A	B	C	D	E	piece
No.	No.						appr. kg
440 349 349	440 349 350	23.0-33.0	23.0-33.0	78	143	255	2.70
440 353 353	440 353 354	23.0-33.0	33.0-43.2	78	149	280	3.10
440 355 355	440 355 356	23.0-33.0	42.0-50.0	78	152	276	3.30
455 873 873	455 873 874	33.0-43.2	42.0-50.0	82	152	275	3.60

325 02

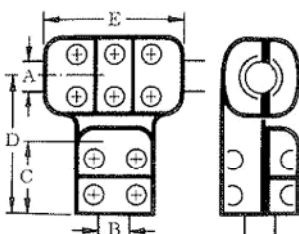


400 kV

AL-KLEMMEN 90° gewinkelt AL CLAMPS - 90° angle

Ausführung mit Schrauben		Abmessungen in mm						Gewicht
St 8.8 tZn	A2 F80 blank	A	B	C	D	E	F	Stück
Nr.	Nr.							ca. kg
Clamps with bolts		Dimension in mm						Weight
St 8.8 tZn	A2 F80 bare	A	B	C	D	E	F	piece
No.	No.							appr. kg
440 383 383	440 383 384	22.0-33.0	50.0-63.0	78	154	158	223	4.30
440 375 375	440 375 376	23.0-33.0	23.0-33.0	78	143	140	205	2.60
440 379 379	440 379 380	23.0-33.0	33.0-43.2	78	149	148	219	3.10
440 381 381	440 381 382	23.0-33.0	42.0-50.0	78	152	150	220	3.30
445 882 882	445 882 883	33.0-43.2	23.0-33.0	82	143	152	213	2.90

325 03



400 kV

AL-T-KLEMMEN AL T-CLAMPS

Ausführung mit Schrauben		Abmessungen in mm					Gewicht
St 8.8 tZn	A2 F80 blank	A	B	C	D	E	Stück
Nr.	Nr.						ca. kg
Clamps with bolts		Dimension in mm					Weight
St 8.8 tZn	A2 F80 bare	A	B	C	D	E	piece
No.	No.						appr. kg
440 599 599	440 599 600	22.0-33.0	22.0-33.0	78	150	168	3.10
440 605 605	-	33.1-43.2	23.0-33.0	78	155	174	3.60

"A" nur für Bolzenanschluß

"A" for bolt terminal only

Bei Bestellung sind Leiter-Werkstoff und Leiter-Abmessungen "A" und "B" anzugeben.

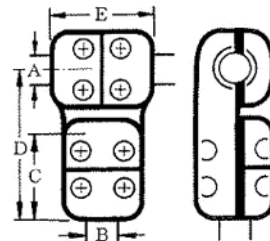
When ordering please specify: conductor material and dimensions "A" and "B".

325 03

400 kV
AL-T-KLEMMEN

AL T-CLAMPS

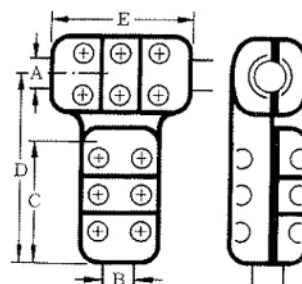
Ausführung mit Schrauben St 8.8 tZn Nr.		A2 F80 blank Nr.		Abmessungen in mm					Gewicht Stück ca. kg
Clamps with bolts St.8.8 tZn No.		A2 F80 bare No.		A	B	C	D	E	Weigth piece appr. kg
440 559 559	440 559 560	23.0-33.0	23.0-33.0	103	175	128			2.60
440 561 561	440 561 562	33.0-43.2	33.0-43.2	107	185	132			3.20
440 563 563	440 563 564	42.0-50.0	42.0-50.0	110	195	138			3.50



400 kV
AL-T-KLEMMEN

AL T-CLAMPS

Ausführung mit Schrauben St 8.8 tZn Nr.		A2 F80 blank Nr.		Abmessungen in mm					Gewicht Stück ca. kg
Clamps with bolts St.8.8 tZn No.		A2 F80 bare No.		A	B	C	D	E	Weigth piece appr. kg
440 657 657	440 657 001	23.0-33.0	23.0-33.0	143	215	168			3.30
440 671 671	440 671 672	23.0-33.0	33.0-43.2	149	220	168			4.00
455 385 385	455 385 386	23.0-33.0	42.0-50.0	152	228	168			4.10
440 675 675	440 675 676	33.0-43.2	23.0-33.0	143	223	174			4.00
440 663 663	440 663 664	33.0-43.2	33.0-43.2	149	228	174			4.50
440 667 667	440 667 668	42.0-50.0	42.0-50.0	152	236	180			4.90

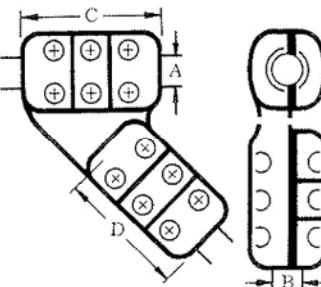


325 08

400 kV
AL-T-KLEMMEN

AL T-CLAMPS
45° angle

Ausführung mit Schrauben St 8.8 tZn Nr.		A2 F80 blank Nr.		Abmessungen in mm				Gewicht Stück ca. kg
Clamps with bolts St.8.8 tZn No.		A2 F80 bare No.		A	B	C	D	Weigth piece appr. kg
457 496 496	457 496 001	42.0-50.0	42.0-50.0	180	152			5.10



Bei Bestellung sind Leiter-Werkstoff und Leiter-Abmessungen "A" und "B" anzugeben.

When ordering please specify: conductor material and dimensions "A" and "B".

325 10

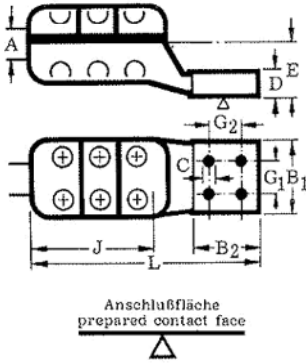
400 kV

AL-FLACHKLEMMEN

AL FLAT CLAMPS

gerade

straight



Ausführung mit Schrauben St 8.8 tZn Nr.		A2 F80 blank Nr.		Abmessungen in mm											Gewicht Stück ca. kg
Clamps with bolts St 8.8 tZn No.		A2 F80 bare No.		Dimension in mm											Weigth piece appr. kg
No.	No.	A	B ₁	B ₂	C	D	E	G ₁	G ₂	J	L				
459 607 001	459 607 002	23.0-33.0	80	80	14	15	43	45	45	143	258			1.90	
459 607 606	459 607 607	23.0-33.0	80	80	14	15	43	50	50	143	258			1.90	
457 403 403	457 403 404	23.0-33.0	98	100	14	15	40	50	50	143	280			2.20	
456 333 333	456 333 334	23.0-33.0	98	98	15	15	40	45	45	143	280			2.30	
499 375 002	499 375 001	42.0-50.0	100	100	14	35	65	50	50	152	290			3.40	
457 236 236	457 236 237	50.0-63.0	130	130	18	20	60	89.5	89.5	154	330			4.70	

325 12

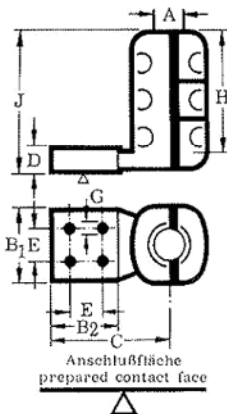
400 kV

AL-FLACHKLEMMEN

AL FLAT CLAMPS

90° gewinkelt

90° angle



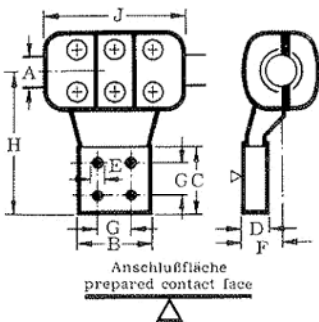
Ausführung mit Schrauben St 8.8 tZn Nr.		A2 F80 blank Nr.		Abmessungen in mm											Gewicht Stück ca. kg
Clamps with bolts St 8.8 tZn No.		A2 F80 bare No.		Dimension in mm											Weigth piece appr. kg
No.	No.	A	B ₁	B ₂	C	D	E	G	H	J					
497 349 001	-	23.0-33.0	80	80	125	15	45	14	143	169			1.90		
457 409 409	457 409 410	23.0-33.0	98	100	143	15	50	14	143	169			2.20		
456 346 346	456 346 347	23.0-33.0	98	100	143	15	45	15	143	169			2.00		
498 317 002	498 317 001	33.0-43.2	98	100	150	20	50	14	149	176			2.80		

325 13

400 kV

AL-T-FLACHKLEMMEN

AL T FLAT CLAMPS



Ausführung mit Schrauben St 8.8 tZn Nr.		A2 F80 blank Nr.		Abmessungen in mm											Gewicht Stück ca. kg
Clamps with bolts St 8.8 tZn No.		A2 F80 bare No.		Dimension in mm											Weigth piece appr. kg
No.	No.	A	B	C	D	E	F	G	H	J					
446 226 226	446 226 227	23.0-33.0	100	100	15	14	38	50	150	168			2.60		

Bei Bestellung sind Leiter-Werkstoff und Leiter-Abmessung "A" anzugeben.

When ordering please specify: conductor material and dimension "A".

Flachanschlußklemmen mit anderen Bohrungen und Bohrungsabständen auf Anfrage.

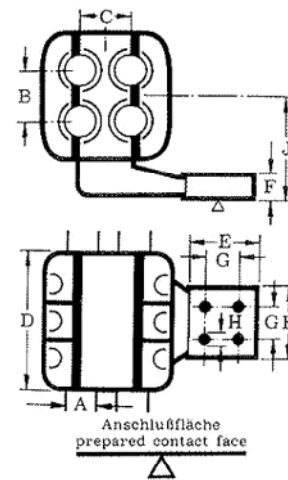
Fiat terminal clamps with other bore-holes and bore-hole distances are available on special inquiry.

325 13

**400 kV
AL-T-FLACHKLEMMEN**

AL T FLAT CLAMPS

Ausführung mit Schrauben St 8.8 tZn A2 F80 blank Nr.		Abmessungen in mm									Gewicht Stück ca. kg
Clamps with bolts St 8.8 tZn A2 F80 bare No.		A	B	C	D	E	F	G	H	J	
457 698 698	457 698 699	23.0-33.0	38	52	172	100	30	50	14	150	6.00
497 127 001	497 127 002	33.0-43.2	60	60	174	100	30	50	14	150	7.00

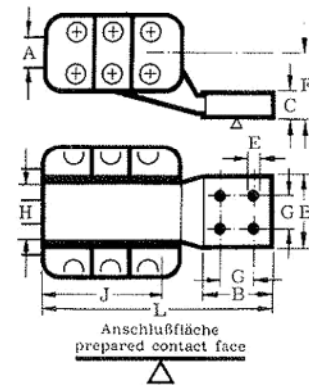


325 14

**400 kV
AL-FLACHKLEMMEN
gerade**

AL FLAT CLAMPS
straight

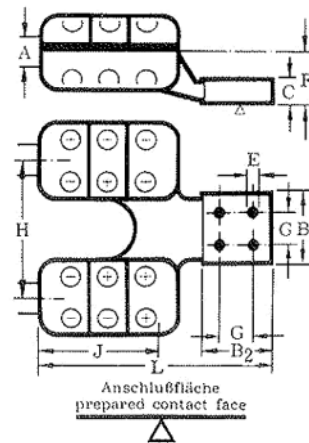
Ausführung mit Schrauben St 8.8 tZn A2 F80 blank Nr.		Abmessungen in mm										Gewicht Stück ca. kg
Clamps with bolts St 8.8 tZn A2 F80 bare No.		A	B	C	E	F	G	H	J	L		
459 767 766	459 767 767	23.0-33.0	100	25	15	60	45	45	143	280	4.30	
499 434 002	499 434 001	23.0-33.0	100	25	14	60	50	45	143	280	4.30	
498 540 003	498 540 001	33.0-43.2	130	25	14	70	50	60	149	320	6.10	
498 540 004	498 540 002	33.0-43.2	130	25	14	70	40	60	149	320	6.10	
498 935 002	498 935 001	33.0-43.2	130	25	18	70	90	60	149	320	6.10	



**400 kV
AL-FLACHKLEMMEN
gerade**

AL FLAT CLAMPS
straight

Ausführung mit Schrauben St 8.8 tZn A2 F80 blank Nr.		Abmessungen in mm										Gewicht Stück ca. kg
Clamps with bolts St 8.8 tZn A2 F80 bare No.		A	B ₁	B ₂	C	E	F	G	H	J	L	
447 020 020	447 020 021	23.0-33.0	100	100	20	14	-	50	200	143	275	4.40
459 848 848	459 848 849	23.0-33.0	100	100	20	14	40	50	100	143	280	4.50
456 335 335	456 335 336	23.0-33.0	100	100	20	15	-	45	200	143	275	4.40
459 850 850	459 850 851	33.0-43.2	100	150	25	14	50	50	100	148	335	6.00
447 028 028	447 028 029	33.0-43.2	130	130	20	18	48	89.5	200	147	315	6.00
498 143 001	498 143 002	33.0-43.2	80	80	30	14	50	40	105	149	265	5.40



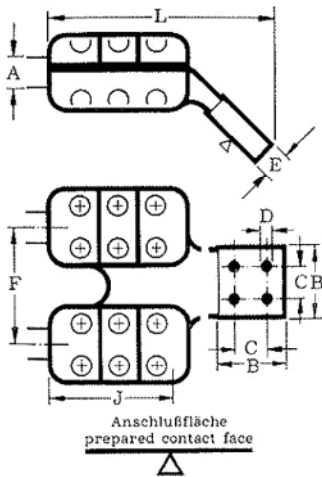
Bei Bestellung sind Leiter-Werkstoff und Leiter-Abmessung "A" anzugeben.

When ordering please specify: conductor material and dimension "A".

Flachanschlußklemmen mit anderen Bohrungen und Bohrungsabständen auf Anfrage.

Flat terminal clamps with other bore-holes and bore-hole distances are available on special inquiry.

325 15



400 kV

AL-FLACHKLEMMEN

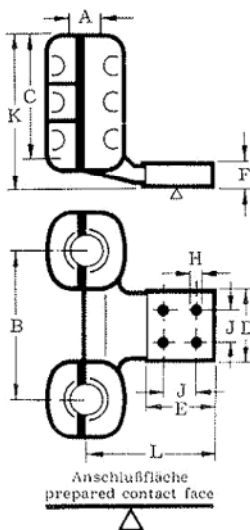
45° gewinkelt

AL FLAT CLAMPS

45° angle

Ausführung mit Schrauben St 8.8 tZn Nr.		A2 F80 blank Nr.		Abmessungen in mm								Gewicht Stück ca. kg
Clamps with bolts St 8.8 tZn No.		A2 F80 bare No.		Dimension in mm								Weight piece appr. kg
				A	B	C	D	E	F	J	L	
458 439 439	458 439 440			23.0-33.0	100	40	18	20	200	143	252	4.50
499 374 001	499 374 002			33.0-43.2	100	50	14	25	200	148	302	6.10

325 16



400 kV

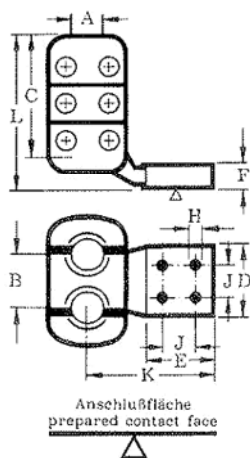
AL-FLACHKLEMMEN

90° gewinkelt

AL FLAT CLAMPS

90° angle

Ausführung mit Schrauben St 8.8 tZn Nr.		A2 F80 blank Nr.		Abmessungen in mm											Gewicht Stück ca. kg
Clamps with bolts St 8.8 tZn No.		A2 F80 bare No.		Dimension in mm											Weight piece appr. kg
				A	B	C	D	E	F	H	J	K	L		
456 510 510	456 510 511			23.0-33.0	200	143	100	100	30	15	45	170	135	4.40	
498 144 001	498 144 002			33.0-43.2	105	149	80	80	30	14	40	182	135	5.00	
458 485 485	458 485 486			33.0-43.2	200	149	100	120	30	14	50	178	160	5.50	
498 853 002	498 853 001			42.0-50.0	200	152	75	75	38	14	40	188	125	5.50	
455 374 374	455 374 375			42.0-40.0	200	152	100	100	25	14	50	185	150	5.60	
455 374 001	455 374 004			42.0-50.0	200	152	100	100	25	14	40	185	150	5.60	
455 374 002	455 374 003			42.0-50.0	200	152	100	100	25	18	40	185	150	5.60	



400 kV

AL-FLACHKLEMMEN

90° gewinkelt

AL FLAT CLAMPS

90° angle

Ausführung mit Schrauben St 8.8 tZn Nr.		A2 F80 blank Nr.		Abmessungen in mm											Gewicht Stück ca. kg
Clamps with bolts St 8.8 tZn No.		A2 F80 bare No.		Dimension in mm											Weight piece appr. kg
				A	B	C	D	E	F	H	J	K	L		
459 913 913	459 913 914			25.0-33.0	45	143	80	80	30	14	50	132	169	4.30	

Bei Bestellung sind Leiter-Werkstoff und Leiter-Abmessung "A" anzugeben.

Flachanschlußklemmen mit anderen Bohrungen und Bohrungsabständen auf Anfrage.

When ordering please specify: conductor material and dimension "A".

Flat terminal clamps with other bore-holes and bore-hole distances are available on special inquiry.

325 20

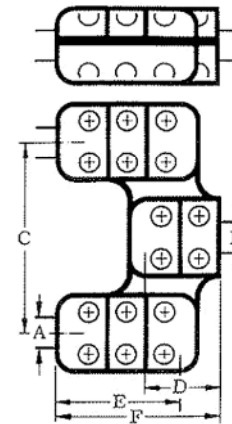
400 kV

AL-GABELKLEMMEN

AL FORK CLAMPS
straight

gerade

Ausführung mit Schrauben St 8.8 tZn Nr.		A2 F80 blank Nr.		Abmessungen in mm Dimension in mm				Gewicht Stück ca. kg		
Clamps with bolts St 8.8 tZn No.		A2 F80 bare No.		A	B	C	D	E	F	Weighth piece appr. kg
456 547 547	456 547 548	23.0-33.0	23.0-33.0	200	78	143	200			4.70
446 854 854	446 854 855	33.0-43.2	23.0-33.0	200	78	147	200			5.60



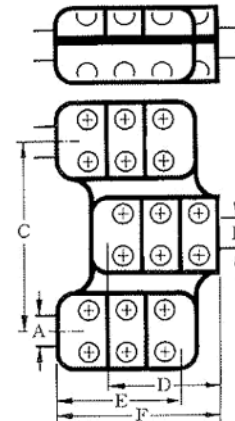
400 kV

AL-GABELKLEMMEN

AL FORK CLAMPS
straight

gerade

Ausführung mit Schrauben St 8.8 tZn Nr.		A2 F80 blank Nr.		Abmessungen in mm Dimension in mm				Gewicht Stück ca. kg		
Clamps with bolts St 8.8 tZn No.		A2 F80 bare No.		A	B	C	D	E	F	Weighth piece appr. kg
456 986 986	456 986 987	23.0-33.0	23.0-33.0	100	118	143	320			4.10
446 880 880	446 880 881	23.0-33.0	50.0-63.0	200	124	143	298			7.00



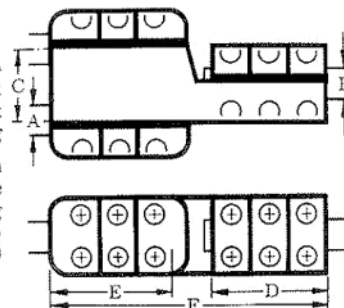
400 kV

AL-GABELKLEMMEN

AL FORK CLAMPS
straight

gerade

Ausführung mit Schrauben St 8.8 tZn Nr.		A2 F80 blank Nr.		Abmessungen in mm Dimension in mm				Gewicht Stück ca. kg		
Clamps with bolts St 8.8 tZn No.		A2 F80 bare No.		A	B	C	D	E	F	Weighth piece appr. kg
446 732 732	446 732 733	25.0-33.0	25.0-33.0	45	118	143	305			4.60



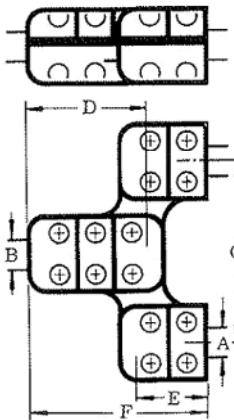
"B" nur für Bolzenanschluß

"B" for bolt terminal only

Bei Bestellung sind Leiter-Werkstoff und Leiter-Abmessungen "A" und "B" anzugeben.

When ordering please specify: conductor material and dimensions "A" and "B".

325 21



400 kV

AL-GABELKLEMMEN

AL FORK CLAMPS
straight

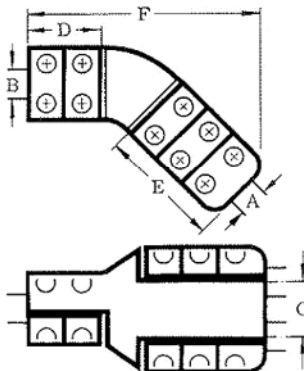
gerade

Ausführung mit Schrauben St 8.8 tZn A2 F80 blank Nr. Nr.		Abmessungen in mm						Gewicht Stück ca. kg
Clamps with bolts St 8.8 tZn A2 F80 bare No. No.		A	B	C	D	E	F	Weigh piece appr. kg
458 425 425		23.0-33.0	33.0-43.2	100	147	78	280	5.40
458 423 423		23.0-33.0	33.0-43.2	200	147	78	215	6.00

"A" nur für Bolzenanschluß

"A" for bolt terminal only

325 22



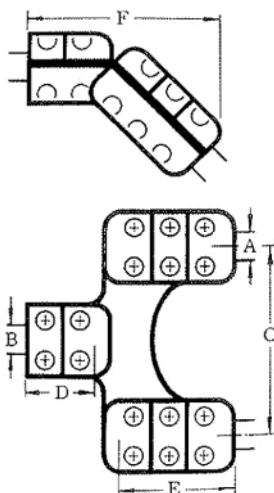
400 kV

AL-GABELKLEMMEN

AL FORK CLAMPS
45° angle

45° gewinkelt

Ausführung mit Schrauben St 8.8 tZn A2 F80 blank Nr. Nr.		Abmessungen in mm						Gewicht Stück ca. kg
Clamps with bolts St 8.8 tZn A2 F80 bare No. No.		A	B	C	D	E	F	Weigh piece appr. kg
446 746 746	446 746 747	23.0-33.0	23.0-33.0	50	78	143	260	4.70



400 kV

AL-GABELKLEMMEN

AL FORK CLAMPS
45° angle

45° gewinkelt

Ausführung mit Schrauben St 8.8 tZn A2 F80 blank Nr. Nr.		Abmessungen in mm						Gewicht Stück ca. kg
Clamps with bolts St 8.8 tZn A2 F80 bare No. No.		A	B	C	D	E	F	Weigh piece appr. kg
457 387 387	457 387 388	23.0-33.0	23.0-33.0	200	78	143	265	4.80

"B" nur für Bolzenanschluß

"B" for bolt terminal only

Bei Bestellung sind Leiter-Werkstoff und Leiter-Abmessungen "A" und "B" anzugeben.

When ordering please specify: conductor material and dimensions "A" and "B".

325 22

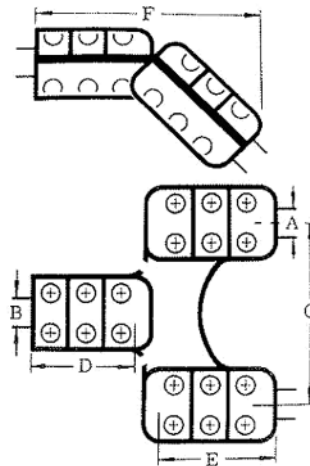
400 kV

AL-GABELKLEMMEN

45° gewinkelt

AL FORK CLAMPS
45° angle

Ausführung mit Schrauben St 8.8 tZn		Abmessungen in mm						Gewicht Stück ca. kg
Nr.	A2 F80 blank Nr.	A	B	C	D	E	F	
Clamps with bolts St 8.8 tZn		Dimension in mm						Weigth piece appr. kg
No.	A2 F80 bare No.	A	B	C	D	E	F	
499 334 001	499 334 002	23.0-33.0	23.0-33.0	200	118	143	278	5.80
499 335 001	499 335 002	23.0-33.0	50.0-63.0	200	124	143	290	7.00
499 326 001	499 326 002	42.0-50.0	23.0-33.0	200	118	152	300	6.30



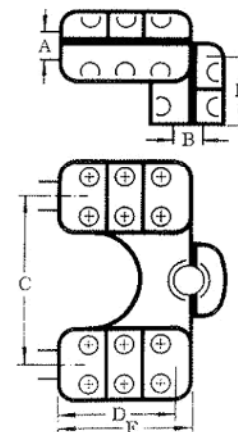
400 kV

AL-GABELKLEMMEN

90° gewinkelt

AL FORK CLAMPS
90° angle

Ausführung mit Schrauben St 8.8 tZn		Abmessungen in mm						Gewicht Stück ca. kg
Nr.	A2 F80 blank Nr.	A	B	C	D	E	F	
Clamps with bolts St 8.8 tZn		Dimension in mm						Weigth piece appr. kg
No.	A2 F80 bare No.	A	B	C	D	E	F	
456 360 360	456 360 361	23.0-33.0	23.0-33.0	200	143	78	168	4.80
446 964 964	446 964 965	33.0-43.2	23.0-33.0	200	147	78	174	5.10



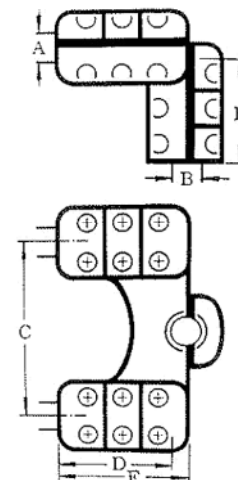
400 kV

AL-GABELKLEMMEN

90° gewinkelt

AL FORK CLAMPS
90° gewinkelt

Ausführung mit Schrauben St 8.8 tZn		Abmessungen in mm						Gewicht Stück ca. kg
Nr.	A2 F80 blank Nr.	A	B	C	D	E	F	
Clamps with bolts St 8.8 tZn		Dimension in mm						Weigth piece appr. kg
No.	A2 F80 bare No.	A	B	C	D	E	F	
446 972 972	446 972 973	23.0-33.0	23.0-33.0	200	143	118	168	5.30
446 974 974	446 974 975	33.0-43.2	33.0-43.2	200	147	124	174	6.70
446 986 986	446 986 987	33.0-43.2	50.0-63.0	200	147	124	174	8.10



"B" nur für Bolzenanschluß

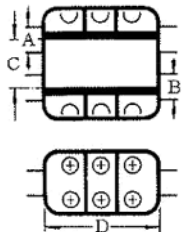
"B" for bolt terminal only

Bei Bestellung sind Leiter-Werkstoff und Leiter-Abmessungen "A" und "B" anzugeben.

When ordering please specify: conductor material and dimensions "A" and "B".

325 30

400 kV AL-PARALLELKLEMMEN

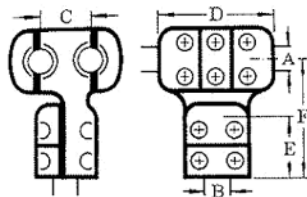


AL PARALLEL CLAMPS

Ausführung mit Schrauben St 8.8 tZn Nr.		A2 F80 blank Nr.		Abmessungen in mm				Gewicht Stück ca. kg
Clamps with bolts St 8.8 tZn No.		A2 F80 bare No.		Dimension in mm				Weight piece appr. kg
				A	B	C	D	
440 411 411	440 411 412	23.0-33.0	23.0-33.0	45	168			3.10
458 399 399	458 399 400	23.0-33.0	23.0-33.0	80	168			4.30

325 33

400 kV AL-T-KLEMMEN



AL T-CLAMPS

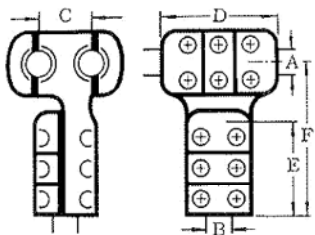
Ausführung mit Schrauben St 8.8 tZn Nr.		A2 F80 blank Nr.		Abmessungen in mm						Gewicht Stück ca. kg
Clamps with bolts St 8.8 tZn No.		A2 F80 bare No.		Dimension in mm						Weight piece appr. kg
				A	B	C	D	E	F	
458 978 978	458 978 979	23.0-33.0	23.0-33.0	60	168	78	133			4.50
459 768 768	459 768 769	23.0-33.0	23.0-33.0	100	168	78	130			4.50
498 502 001	498 502 002	23.0-33.0	33.0-43.2	60	168	82	142			4.50
499 418 002	499 418 001	33.0-43.2	23.0-33.0	62	174	78	140			5.50
499 160 001	499 160 002	33.0-43.2	23.0-33.0	100	174	78	136			5.60
498 618 002	498 618 001	33.0-43.2	50.0-63.0	62	174	82	153			5.90

"B" nur für Bolzenanschluß

"B" for bolt terminal only

400 kV AL-T-KLEMMEN

AL T-CLAMPS



Ausführung mit Schrauben St 8.8 tZn Nr.		A2 F80 blank Nr.		Abmessungen in mm						Gewicht Stück ca. kg
Clamps with bolts St 8.8 tZn No.		A2 F80 bare No.		Dimension in mm						Weight piece appr. kg
				A	B	C	D	E	F	
455 434 434	455 434 001	23.0-33.0	33.0-43.2	60	168	124	185			5.80
498 680 002	498 680 001	23.0-33.0	33.0-43.2	45	168	124	190			5.40
498 681 002	498 681 001	23.0-33.0	42.0-63.0	45	168	124	190			5.60
498 319 002	498 319 001	33.0-43.2	33.0-43.2	80	174	124	188			7.80

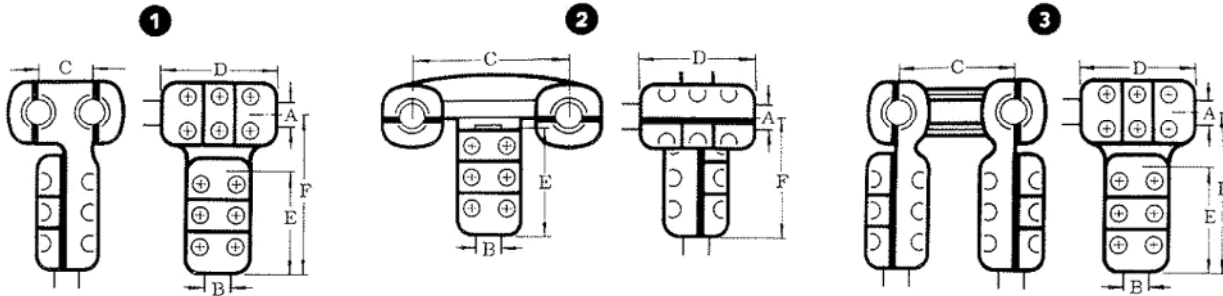
"B" nur für Bolzenanschluß

"B" for bolt terminal only

Bei Bestellung sind Leiter-Werkstoff und Leiter-Abmessungen "A" und "B" anzugeben.

When ordering please specify: conductor material and dimensions "A" and "B".

325 33



1 400 kV
AL-T-KLEMMEN

AL T-CLAMPS

Ausführung mit Schrauben St 8.8 tZn A2 F80 blank Nr.		Abmessungen in mm						Gewicht Stück ca. kg
Clamps with bolts St.8.8 tZn A2 F80 bare No.		Dimension in mm						Weigth piece appr. kg
A	B	C	D	E	F			
448 674 674	448 674 675	23.0-33.0	23.0-33.0	90	168	143	195	5.30
459 278 278	459 278 279	23.0-33.0	42.0-50.0	100	168	152	205	5.90
498 925 002	498 925 001	23.0-33.0	50.0-63.0	100	168	154	208	6.80

2 400 kV
AL-T-KLEMMEN

AL T-CLAMPS

Ausführung mit Schrauben St 8.8 tZn A2 F80 blank Nr.		Abmessungen in mm						Gewicht Stück ca. kg
Clamps with bolts St 8.8 tZn A2 F80 bare No.		Dimension in mm						Weigth piece appr. kg
A	B	C	D	E	F			
448 684 684	448 684 685	16.0-23.1	23.0-33.0	400	178	143	155	5.40
459 284 284	459 284 285	23.0-33.0	42.0-50.0	400	168	152	185	6.80
497 746 001	497 746 002	24.0-43.2	33.0-43.2	330	174	149	161	8.10
448 682 682	448 682 683	31.0-43.2	31.0-43.2	400	174	149	160	8.30
448 680 680	448 680 681	33.0-43.2	33.0-43.2	200	174	149	180	7.10
497 999 002	497 999 001	50.0-63.0	23.0-33.0	450	184	143	155	10.00

3 400 kV
AL-T-KLEMMEN

AL T-CLAMPS

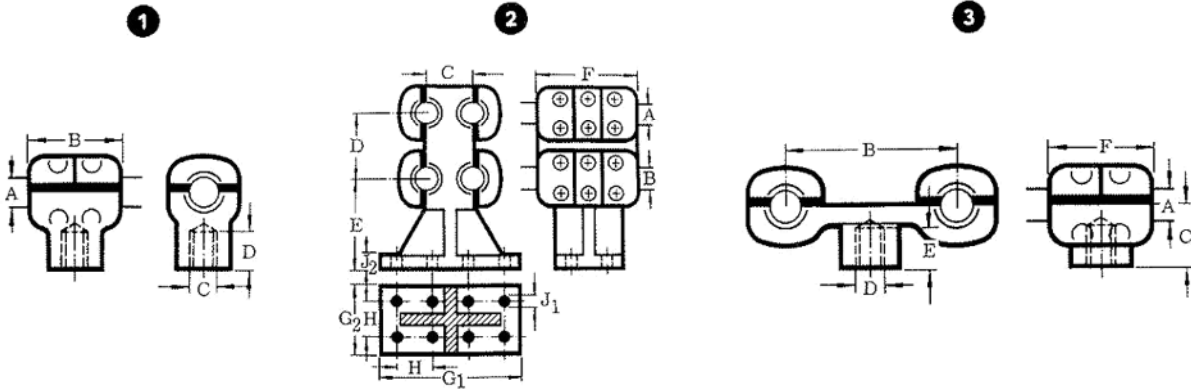
Ausführung mit Schrauben St 8.8 tZn A2 F80 blank Nr.		Abmessungen in mm						Gewicht Stück ca. kg
Clamps with bolts St.8.8 tZn A2 F80 bare No.		Dimension in mm						Weigth piece appr. kg
A	B	C	D	E	F			
441 089 089	441 089 090	23.0-33.0	23.0-33.0	100	170	143	215	7.10
441 091 091	441 091 092	23.0-33.0	23.0-33.0	200	170	143	215	7.20
459 854 854	459 854 855	23.0-33.0	33.0-43.2	200	168	149	220	8.10
448 498 498	448 498 499	23.0-33.0	33.0-43.2	254	168	149	220	8.20
448 480 480	448 480 481	33.0-43.2	33.0-43.2	200	174	149	228	9.30
499 327 001	499 327 002	33.0-43.2	42.0-50.0	200	174	152	235	9.50
499 336 001	499 336 002	42.0-50.0	42.0-50.0	200	180	152	236	9.90

325 39

Bei Bestellung sind Leiter-Werkstoff und Leiter-Abmessungen "A" und "B" anzugeben.

When ordering please specify: conductor material and dimensions "A" and "B".

325 51



1 400 kV AL-LEITUNGSTRÄGER AL LINE SUPPORTS

Ausführung mit Schrauben		Abmessungen in mm					Gewicht
St 8.8 tZn Nr.	A2 F80 blank Nr.	A	B	C	D	H	Stück ca. kg
447 618 618	447 618 619	31.0-43.2	50	*	20	132	1.80
459 248 248	-	42.0-50.0	60	*	25	138	2.00

Bei Bestellung sind Leiter-Werkstoff und Leiter-Abmessung "A" anzugeben.

When ordering please specify: conductor material and dimension "A".

*Gewinde auf Bestellung

*thread made to order

325 53

2 400 kV AL-LEITUNGSTRÄGER AL LINE SUPPORTS

Ausführung mit Schrauben		Abmessungen in mm											Gewicht
St 8.8 tZn Nr.	A2 F80 blank Nr.	A	B	C	D	E	F	G ₁	G ₂	H	J ₁	J ₂	Stück ca. kg
460 215 215	460 215 216	23.0-33.0	23.0-33.0	100	100	145	168	200	100	50	14	30	13.50

Bei Bestellung sind Leiter-Werkstoff und Leiter-Abmessungen "A" und "B" anzugeben.

When ordering please specify: conductor material and dimensions "A" and "B".

3 400 kV AL-LEITUNGSTRÄGER AL LINE SUPPORTS

Ausführung mit Schrauben		Abmessungen in mm						Gewicht
St 8.8 tZn Nr.	A2 F80 blank Nr.	A	B	C	D	E	F	Stück ca. kg
447 694 694	447 694 695	23.0-33.0	200	45	*	25	128	3.00

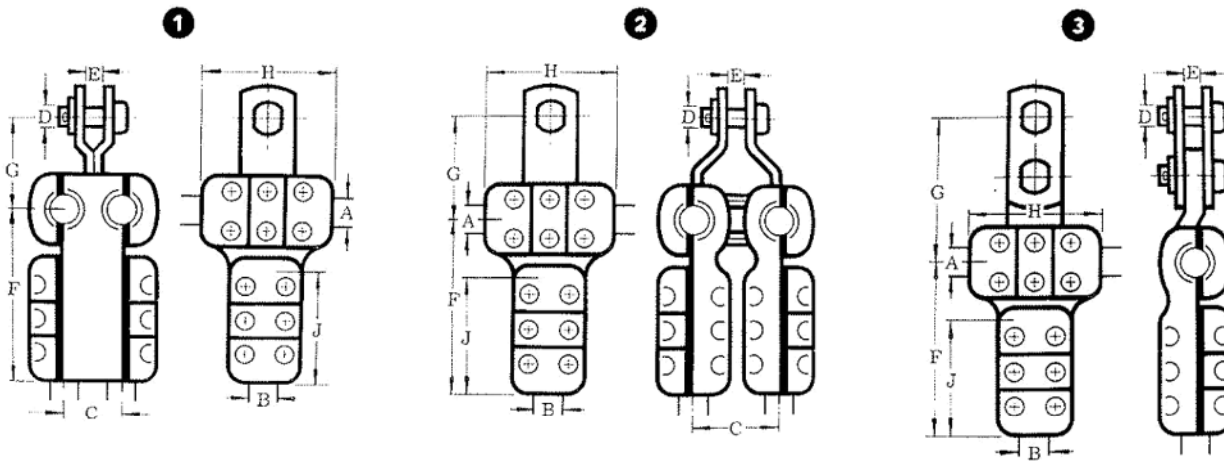
Bei Bestellung sind Leiter-Werkstoff und Leiter-Abmessung "A" anzugeben.

When ordering please specify: conductor material and dimension "A".

*Gewinde auf Bestellung

*thread made to order

325 58



1 400 kV
AL-HÄNGEKLEMMEN AL SUSPENSION CLAMPS

Ausführung mit Schrauben St 8.8 tZn A2 F80 blank Nr.		Abmessungen in mm									Gewicht Stück ca. kg
Clamps with bolts St 8.8 tZn A2 F80 bare No.		Dimension in mm									Weigth piece appr. kg
A	B	C	D	E	F	G	H	J			
499 430 002	499 430 001	23.0-33.0	23.0-33.0	45	19	20	215	120	168	143	7.50
499 430 004	499 430 003	23.0-33.0	23.0-33.0	45	22	20	215	120	168	143	7.60

2 400 kV
AL-HÄNGEKLEMMEN AL SUSPENSION CLAMPS

Ausführung mit Schrauben St 8.8 tZn A2 F80 blank Nr.		Abmessungen in mm									Gewicht Stück ca. kg
Clamps with bolts St 8.8 tZn A2 F80 bare No.		Dimension in mm									Weigth piece appr. kg
A	B	C	D	E	F	G	H	J			
459 417 417	459 417 418	23.0-33.0	23.0-33.0	100	19	20	215	125	168	143	7.60
459 417 001	459 417 002	23.0-33.0	23.0-33.0	100	22	20	215	125	168	143	7.70

3 400 kV
AL-HÄNGEKLEMMEN AL SUSPENSION CLAMPS

Ausführung mit Schrauben St 8.8 tZn A2 F80 blank Nr.		Abmessungen in mm									Gewicht Stück ca. kg
Clamps with bolts St 8.8 tZn A2 F80 bare No.		Dimension in mm									Weigth piece appr. kg
A	B	D	E	F	G	H	J				
448 922 922	448 922 923	23.0-33.0	23.0-33.0	19	20	215	120	168	143	3.80	
459 663 663	459 663 664	42.0-50.0	42.0-50.0	19	20	236	130	180	152	5.40	

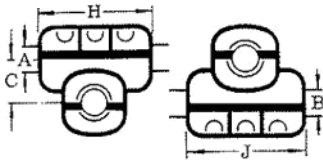
Bei Bestellung sind Leiter-Werkstoff und Leiter-Abmessungen "A" und "B" anzugeben. When ordering please specify: conductor material and dimensions "A" and "B".

325 6

400 kV

AL-KREUZKLEMMEN

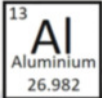
AL "X" CROSS CLAMPS



Ausführung mit Schrauben		Abmessungen in mm					Gewicht
St 8.8 tZn	A2 F80 blank	A	B	C	H	J	Stück
Nr.	Nr.						ca. kg
Clamps with bolts		Dimension in mm					Weight
St 8.8 tZn	A2 F80 bare	A	B	C	H	J	piece
No.	No.						appr. kg
447 070 070	447 070 071	33.0-43.2	23.0-33.0	50	174	168	3.60
447 068 068	447 068 069	33.0-43.2	33.0-43.2	50	174	174	4.30

Bei Bestellung sind Leiter-Werkstoff und Leiter-Abmessungen "A" und "B" anzugeben.

When ordering please specify: conductor material and dimensions "A" and "B".



+sefag-
components



Schaltanlagenklemmen für Aluminium-Leiter

Substation Connectors for aluminium conductor & busbar



Früher / Former **PFISTERER**



+sefag-
components

Schaltanlagenklemmen für Leiter

Substation Connectors for conductor



Früher / Former **PFISTERER**



+sefag-
components

Produktkatalog Hochspannungstechnik
Einleitung

Product Catalog High Voltage Equipment
Introduction

Früher / Former **PFISTERER**



+sefag-
components

Schaltanlagenklemmen für Kupfer-Leiter

Substation Connectors for copper conductor & busbar



Früher / Former **PFISTERER**



Kontakt

Massgeschneiderte Lösungen für individuelle Verbindungsprobleme in der Stromübertragung.

Kontaktieren Sie uns!

Sefag Components AG
Werkstrasse 7
CH-6102 Malters
Phone +41 41 499 77 77
Fax +41 41 499 77 99
info@sefag-ag.ch
www.sefag-ag.ch

Contact

Tailor-made solutions for individual connection problems in power transmission.

Contact us today!

Sefag Components AG
Werkstrasse 7
CH-6102 Malters
Phone +41 41 499 77 77
Fax +41 41 499 77 99
info@sefag-ag.ch
www.sefag-ag.ch